

W związku z wejściem w życie znowelizowanej ustawy o utrzymaniu w czystości i porządku w gminach oraz przejściem obowiązków dotyczących gospodarki odpadami komunalnymi przez gminy od dnia 1 lipca 2013 roku, Urząd Miejski w Szubinie przygotował dla mieszkańców gminy Szubin specjalną ankietę.

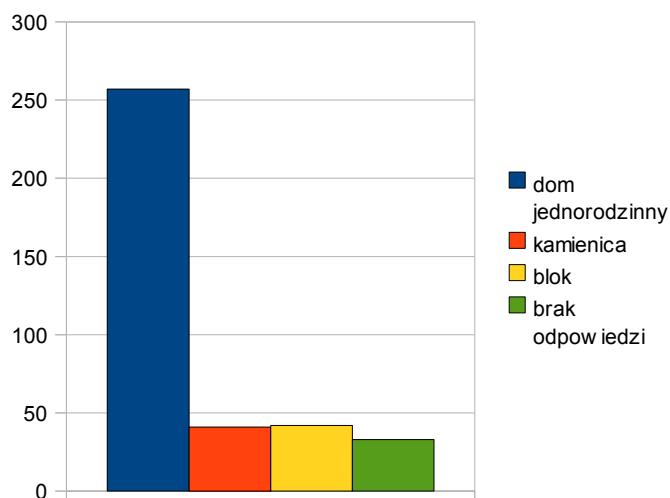
Mieszkańcy gminy mieli możliwość wyrażenia swojej opinii dot. gospodarki odpadami, a udział w ankiecie był anonimowy i dobrowolny. Poniżej przedstawiamy wyniki ankiety.

Ilość osób biorących udział w ankiecie - 372

Pytanie 1

W jakim rodzaju zabudowy Państwo mieszkają:

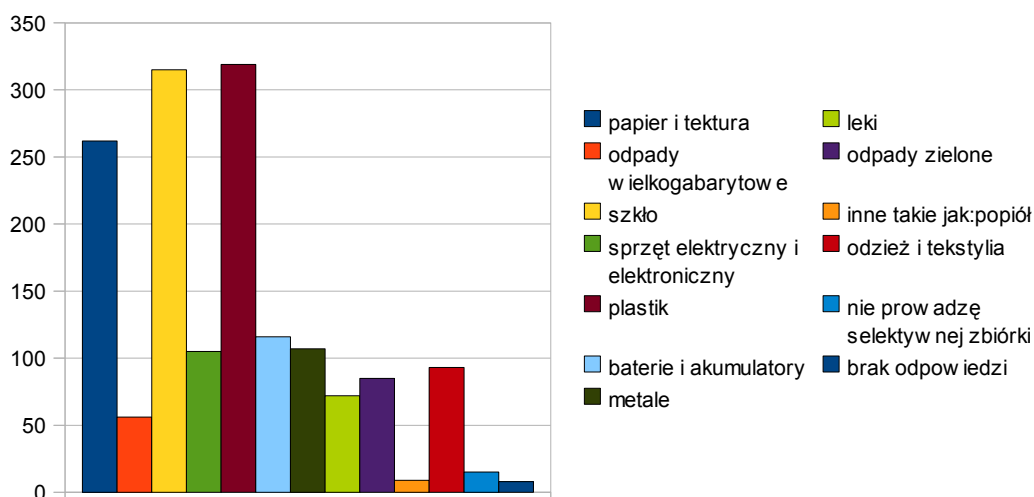
- dom jednorodzinny - 257 głosów
- kamienica - 41 głosów
- blok - 42 głosy
- brak odpowiedzi - 32 głosy



Pytanie 2

Jakie rodzaje odpadów zbierają Państwo w sposób selektywny (możliwość wyboru kilku odpowiedzi)

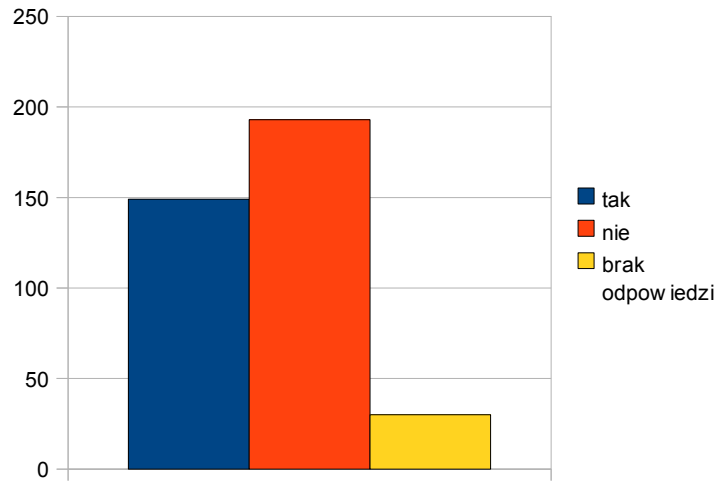
- papier i tektura - 262 głosy
- odpady wielkogabarytowe - 56 głosów
- szkło - 315 głosów
- sprzęt elektryczny i elektroniczny - 105 głosów
- plastik - 319 głosów
- baterie i akumulatory - 116 głosów
- metale - 107 głosów
- leki - 72 głosy
- odpady zielone - 85 głosów
- inne takie jak: popiół – 9 głosów
- odzież i tekstylia - 93 głosy
- nie prowadzę selektywnej zbiórki - 15 głosów
- brak odpowiedzi - 8 głosów



Pytanie 3

Czy dysponują Państwo na swojej posesji kompostownikiem na bioodpady?

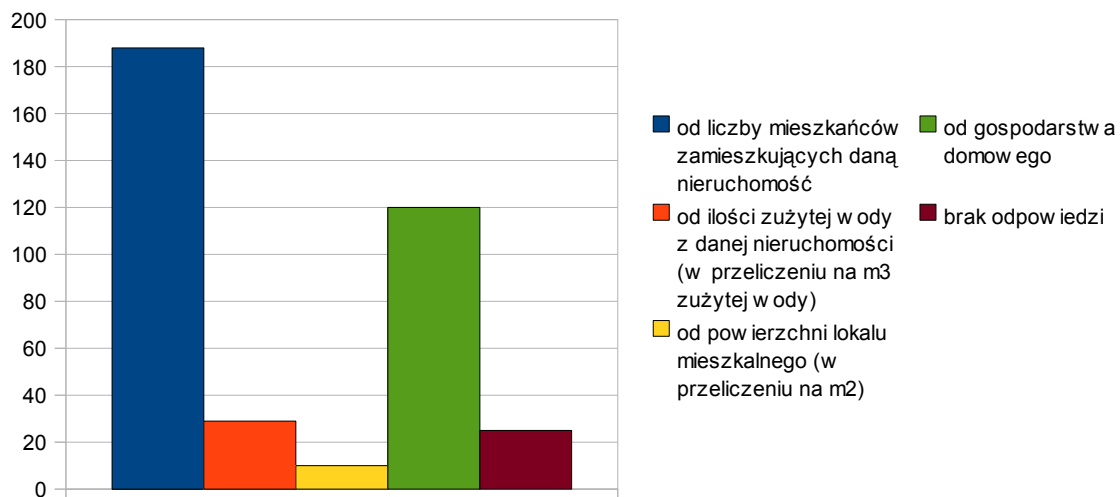
- tak - 149 głosów
- nie - 193 głosy
- brak odpowiedzi - 30 głosów



Pytanie 4

Jak według Państwa powinna być naliczana opłata za odpady (w zależności od czego)?

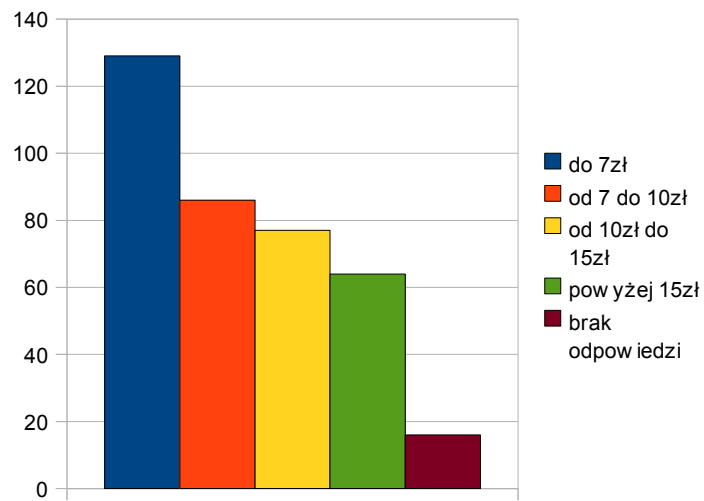
- od liczby mieszkańców zamieszkujących daną nieruchomość - **188** głosów
- od ilości zużytej wody (w przeliczeniu na m³ zużytej wody) - **29** głosów
- od powierzchni lokalu mieszkalnego (w przeliczeniu na m²) - **10** głosów
- od gospodarstwa domowego - **120** głosów
- brak odpowiedzi - **25** głosów



Pytanie 5

Ile Państwo obecnie (miesięcznie) płacą za odbiór odpadów przeliczeniu na osobę:

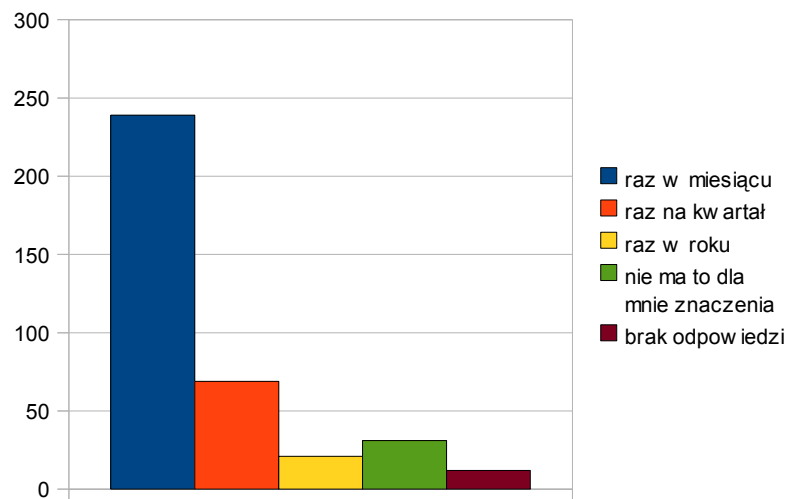
- do 7 zł - **129** głosów
- od 7 zł do 10 zł - **86** głosów
- od 10 zł do 15 zł - **77** głosów
- powyżej 15 zł - **64** głosy
- brak odpowiedzi - **16** głosów



Pytanie 6

Z jaką częstotliwością chcieliby Państwo wносить opłatę za gospodarowanie odpadami:

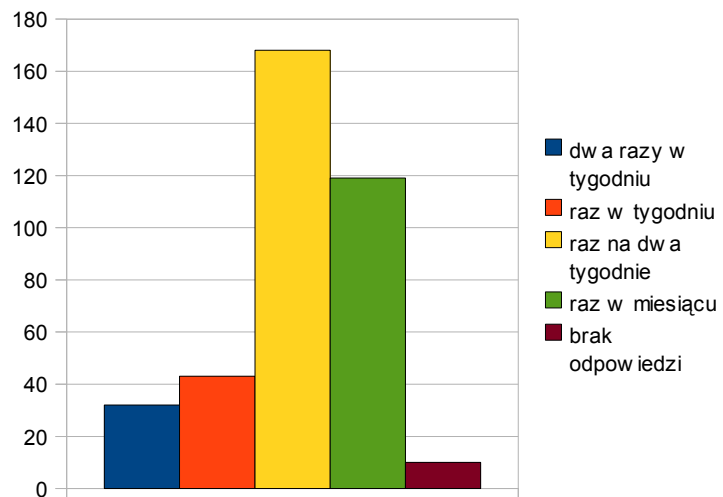
- raz w miesiącu - **239** głosów
- raz na kwartał - **69** głosów
- raz w roku - **21** głosów
- nie ma to dla mnie znaczenia - **31** głosów
- brak odpowiedzi - **12** głosów



Pytanie 7

Jak często odpady zmieszane odbierane są z Państwa posesji:

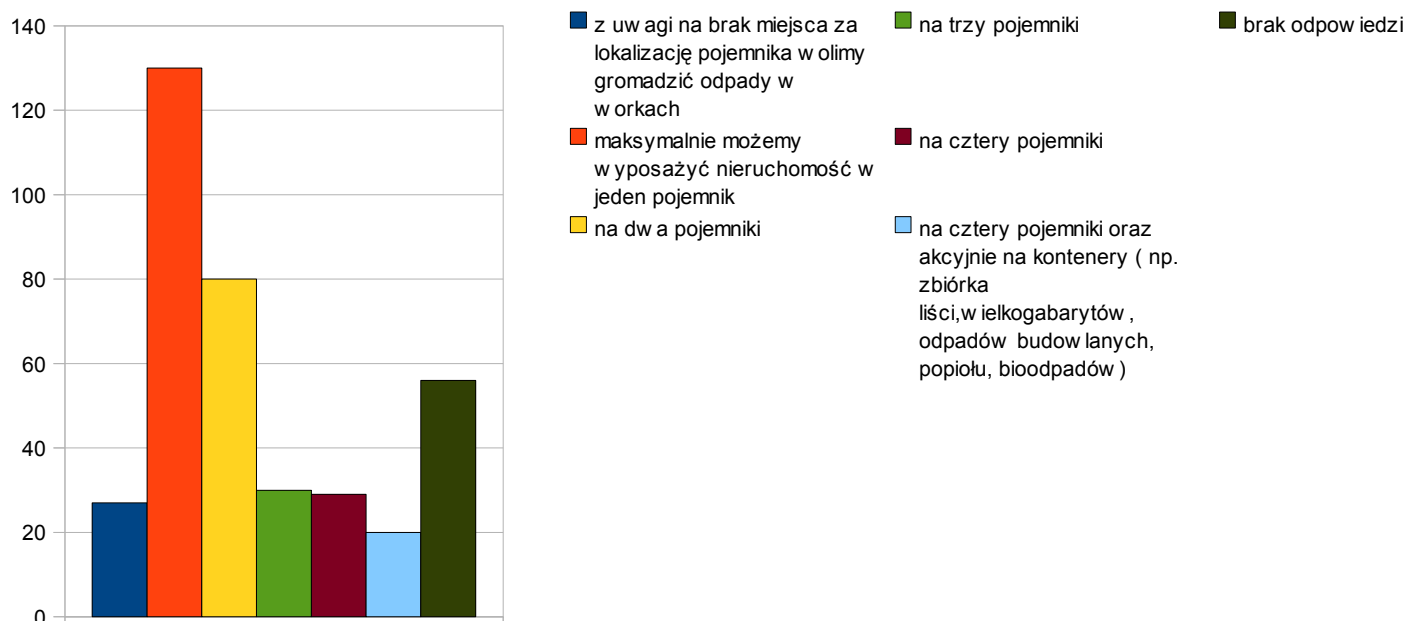
- dwa razy w tygodniu - **32** głosy
- raz w tygodniu - **43** głosy
- raz na dwa tygodnie - **168** głosów
- raz w miesiącu - **119** głosów
- brak odpowiedzi - **10** głosów



Pytanie 8

Na jaką ilość pojemników dysponują Państwo miejscem przed posesją (o pojemności dostosowanej do ilości wytwarzanych odpadów):

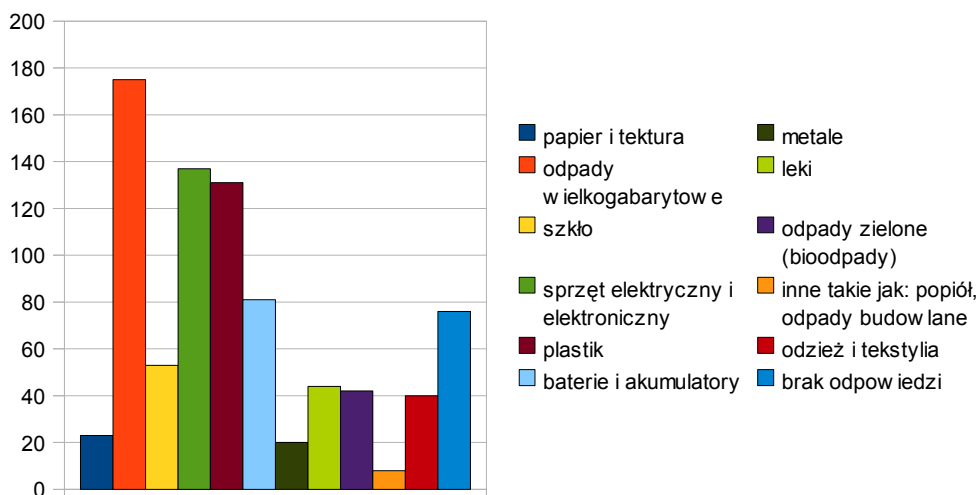
- z uwagi na brak miejsca za lokalizację pojemnika wolimy gromadzić odpady w workach – 27 głosów
- maksymalnie możemy wyposażyć nieruchomość w jeden pojemnik - 130 głosów
- na dwa pojemniki - 80 głosów
- na trzy pojemniki - 30 głosów
- na cztery pojemniki - 29 głosów
- na cztery pojemniki oraz akcyjnie na kontenery (np. zbiórka liści, wielkogabarytów, odpadów budowlanych, popiołu, bioodpadów) - 20 głosów
- brak odpowiedzi - 56 głosów



Pytanie 9

Pozbycie się jakiego rodzaju odpadów zebranych selektywnie sprawia Państwu najwięcej problemów -
(możliwość wyboru kilku odpowiedzi)

- papier i tektura - 23 głosy
- odpady wielkogabarytowe - 175 głosów
- szkło - 53 głosy
- sprzęt elektryczny i elektroniczny - 137 głosów
- plastik - 131 głosów
- baterie i akumulatory - 81 głosów
- metale - 20 głosów
- leki - 44 głosy
- odpady zielone (bioodpady) - 42 głosy
- inne takie jak: popiół- 8 głosów
- odzież i tekstylia - 40 głosów
- brak odpowiedzi - 76 głosów



Pytanie 10

Jak chcieliby Państwo gromadzić odpady przed posesją:

- wszystkie odpady w pojemnikach - **129** głosów
- odpady zmieszane i ulegające biodegradacji w pojemnikach a pozostałe frakcje w workach - **69** głosów
- odpady zmieszane w pojemnikach a pozostałe frakcje w workach - **83** głosy
- wszystkie odpady w workach - **30** głosów
- brak odpowiedzi - **61** głosów

