

RADA MIEJSKA w Szubinie

**Uchwała nr XVI/167/04
Rady Miejskiej w Szubinie
z dnia 24 czerwca 2004r.**

w sprawie: nadania nazwy ulicom położonym we wsi Małe Rudy gm. Szubin

Na podstawie art. 18 ust. 2 pkt 13 ustawy z dnia 8 marca 1990r. o samorządzie gminnym (j.t. Dz. U. z 2001r. Nr 142, poz. 1591, z 2002 r. Nr 23, poz. 220, Nr 62, poz. 558, Nr 113, poz. 984, Nr 153, poz. 1271, Nr 214, poz. 1806 oraz z 2003 r. Nr 80, poz. 717, Nr 162, poz. 1568)

Rada Miejska w Szubinie uchwala, co następuje:

§ 1. Nadać we wsi Małe Rudy gm. Szubin następujące nazwy ulic:

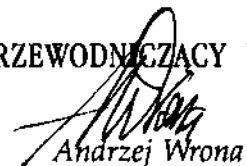
1. **Łąkowa**, obejmującą w całości wydzielone geodezyjnie działki nr 20/2 i 14/1.
2. **Leśna**, obejmującą w całości wydzielone geodezyjnie działki nr 21/20 i 19.
3. **Osiedlowa**, obejmującą w całości wydzielone geodezyjnie działki nr 20/7 i 21/23.

§ 2. Przebieg nowo nazwanych ulic, o których mowa w § 1, określa schematyczny szkic sytuacyjny części wsi Małe Rudy gm. Szubin, stanowiący załącznik do niniejszej uchwały.

§ 3. Wykonanie uchwały powierza się Burmistrzowi Szubina.

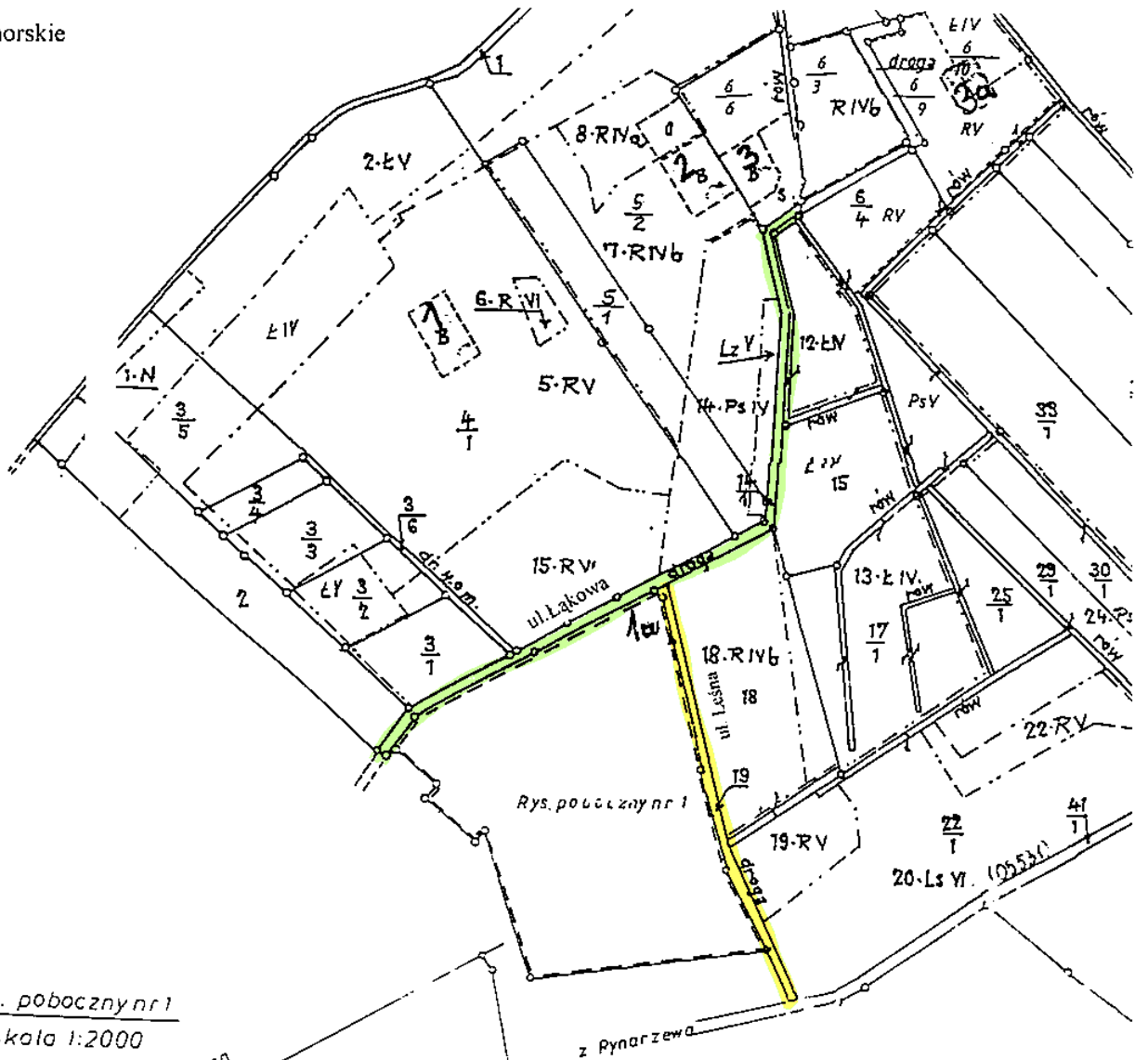
§ 4. Uchwała wchodzi w życie po upływie 14 dni od dnia ogłoszenia w Dzienniku Urzędowym Województwa Kujawsko-Pomorskiego.

PRZEWODNICZĄCY RADY

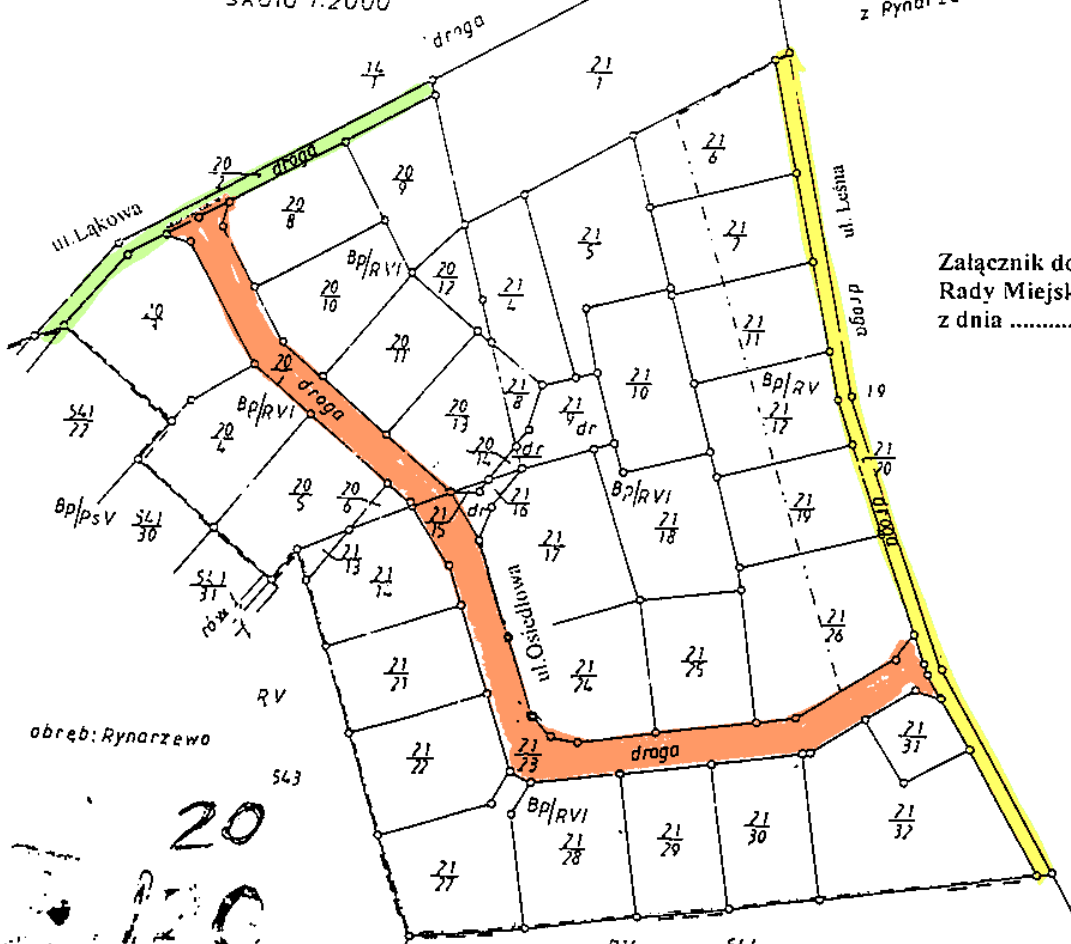

Andrzej Wrona

woj.: Kujawsko-Pomorskie
pow: Nakielski
gmina: Szubin
wieś: Małe Rudy

droga gminna:
ul. Łąkowa
ul. Osiedlowa
ul. Polna



Rys. pomoczn nr 1
skala 1:2000



Załącznik do uchwały nr XVII/1967/04
Rady Miejskiej w Szubinie
z dnia 24.06.2004

PRZEWODNICĄCY RADY

Andrzej Wrona

obręb: Rynarzewo

20

120

**Przewodniczący Rady Miejskiej
w Szubinie**

UZASADNIENIE

Stosownie do wytycznych w sprawie nadawania nazw ulicom i placom oraz numeracji nieruchomości, stanowiących załącznik do zarządzenia Ministra Gospodarki Komunalnej z dnia 28 czerwca 1968r. (M. P. Nr 30, poz. 197), nazwy otrzymywać mogą również ulice w miejscowościach położonych na terenie gminy.

Uwzględniając powyższe oraz konieczność ustalenia prawidłowych adresów dla nowo wybudowanych budynków na osiedlu mieszkaniowym Rada Sołectwa Sołectwa Małe Rudy wystąpiła z wnioskiem z dnia 5 kwietnia 2004 roku o nadanie następujących nazw ulicom: Łąkowa, Polna, Osiedlowa.

W związku z różnymi poglądami na temat zaproponowanego nazewnictwa ulic, a w szczególności biorąc pod uwagę zgłoszone przez radnych na wspólnym posiedzeniu stałych komisji Rady Miejskiej w Szubinie, negatywne opinie zaproponowanej nazwy ulicy Polna Burmistrz Szubina poddał projekt uchwały w tym względzie autopoprawce. Docelowo wieś Małe Rudy może zostać połączona z wsią Rynarzewo. Nazwa ulicy Polna występuje na terenie wsi Rynarzewo i aby w przyszłości nazwy nie powtarzały się Burmistrz Szubina po konsultacji z sołtysem sołectwa Małe Rudy zaproponował nazwę ulicy Leśna zastępując nazwę ulicy Polna. I tak:

1. **Łąkowa**, obejmuje w całości wydzielone geodezyjnie działki nr 20/2 i 14/1.
2. **Leśna**, obejmuje w całości wydzielone geodezyjnie działki nr 21/20 i 19.
3. **Osiedlowa**, obejmuje w całości wydzielone geodezyjnie działki nr 20/7 i 21/23.


Przebieg nazwanych ulic określono w załączniku do uchwały.

Na terenie wsi Małe Rudy gm. Szubin nie nadawano nazw ulicom, a zatem nadane nazwy niniejszą uchwałą nie powtarzają się.

Samoistną podstawę prawną do podjęcia tej uchwały stanowi art. 18 ust. 2 pkt 13 ustawy z dnia 8 marca 1990r. o samorządzie gminnym (j.t. Dz. U. z 2001r. Nr 142, poz. 1591 z późn. zm.).

Spełniając postulaty mieszkańców nowo wybudowanego osiedla oraz w świetle opisanego stanu faktycznego, podjęcie niniejszej uchwały jest celowe i w pełni uzasadnione.

PRZEWODNICZĄCY RADY



Andrzej Wrona