

**UCHWAŁA NR XVI/140/15  
RADY MIEJSKIEJ W SZUBINIE**

z dnia 26 listopada 2015 r.

**w sprawie nadania nazwy drogom wewnętrznym położonym w miejscowości Szubin, Rynarzewo i Łachowo gm. Szubin**

Na podstawie art. 18 ust. 2 pkt 13 ustawy z dnia 8 marca 1990 r. o samorządzie gminnym (Dz. U. z 2013r. poz. 594, 645 i 1318 oraz z 2014r. poz. 379 i 1072) uchwała się, co następuje:

§ 1. 1. Nadać w miejscowości Szubin nazwę drodze wewnętrznej **Daleka**, obejmującą w całości wydzieloną geodezyjnie działkę nr 258/30.

2. Nadać we wsi Łachowo nazwę drodze wewnętrznej **Piaskowa**, obejmującą w całości wydzieloną geodezyjnie działkę nr 88/17.

3. Nadać we wsi Rynarzewo nazwę drodze wewnętrznej **Wesoła**, obejmującą w całości wydzieloną geodezyjnie działkę nr 455/29.

4. Nadać we wsi Kowalewo nazwę drodze wewnętrznej **Orzechowa**, obejmującą w całości wydzieloną geodezyjnie działkę nr 100.

5. Nadać we wsi Rynarzewo nazwę drodze wewnętrznej **Cedrowa**, obejmującą w całości wydzieloną geodezyjnie działkę nr 462/19.

§ 2. Przebieg nowo nazwanych dróg, o których mowa w § 1, określają schematyczne szkice sytuacyjne części miejscowości Szubin, Rynarzewo i Łachowo gm. Szubin stanowiące załącznik nr 1, 2, 3, 4 i 5 do niniejszej uchwały.

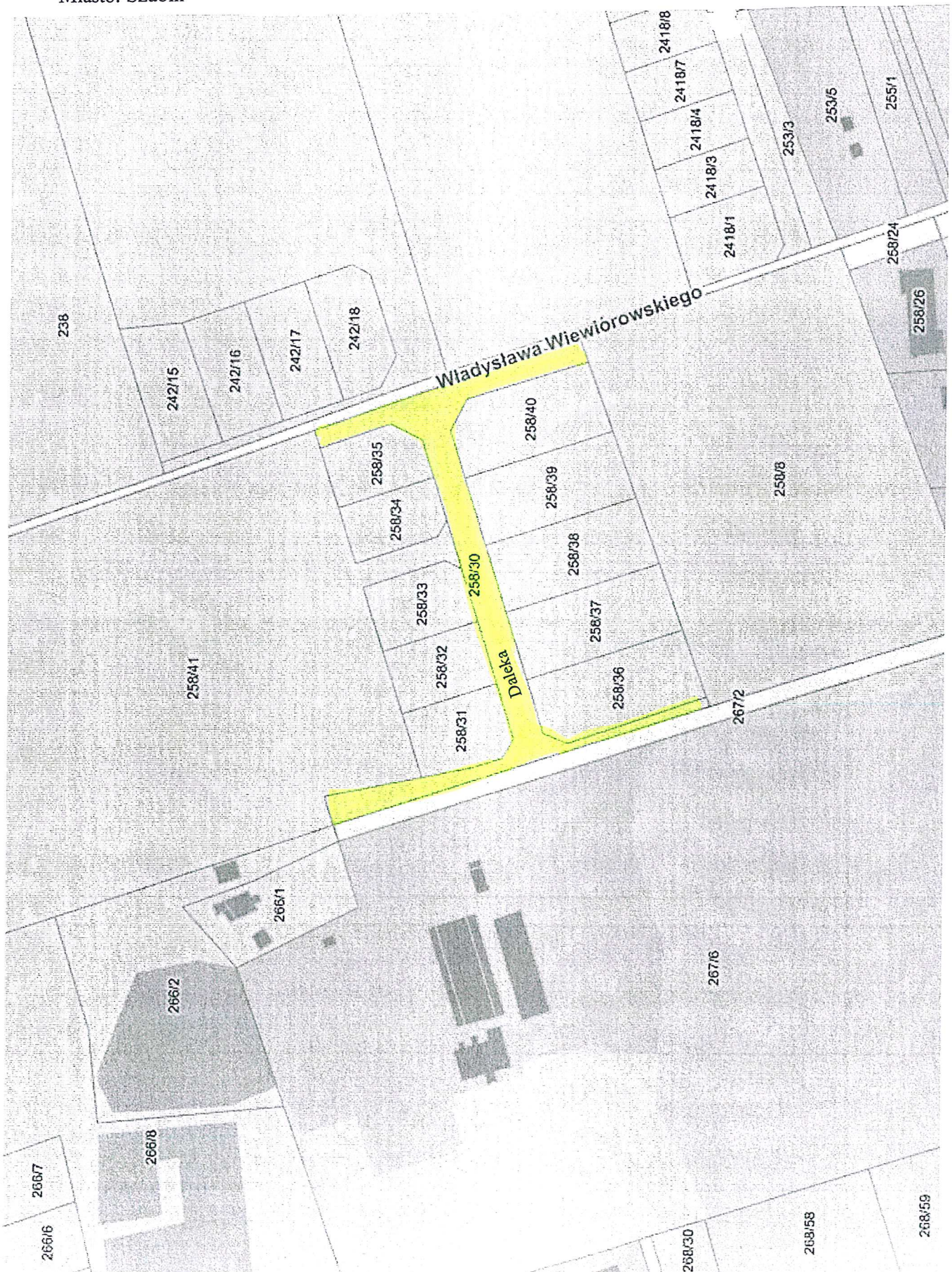
§ 3. Uchwała wchodzi w życie po upływie 14 dni od dnia ogłoszenia w Dzienniku Urzędowym Województwa Kujawsko-Pomorskiego.

Przewodniczący Rady

**Remigiusz Kasprzak**

Woj.: Kuj. - Pom.  
Powiat: Nakielski  
Gmina: Szubin  
Miasto: Szubin

Załącznik Nr 1 do Uchwały Nr XVI/140/15  
Rady Miejskiej w Szubinie  
z dnia 26 listopada 2015 r.

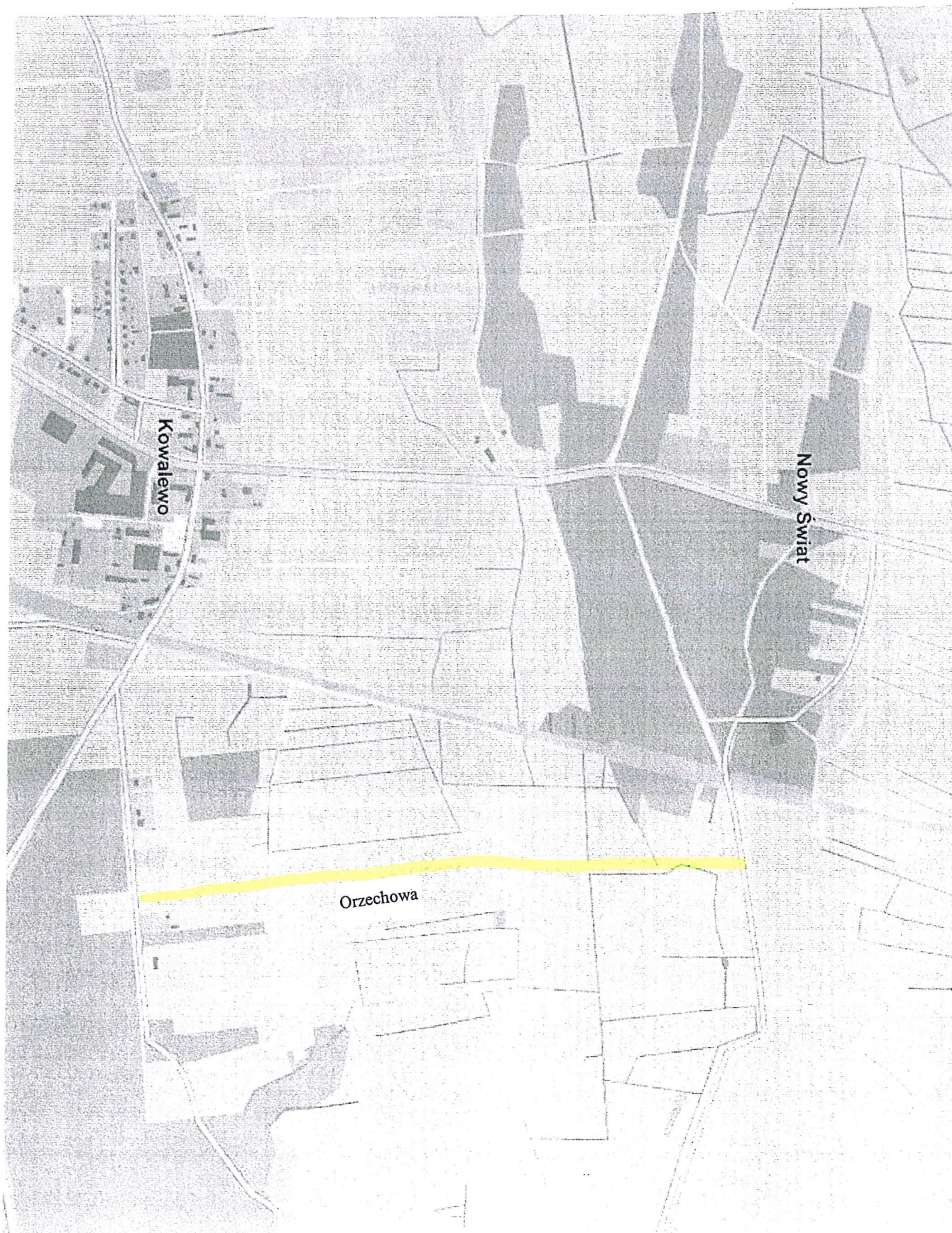






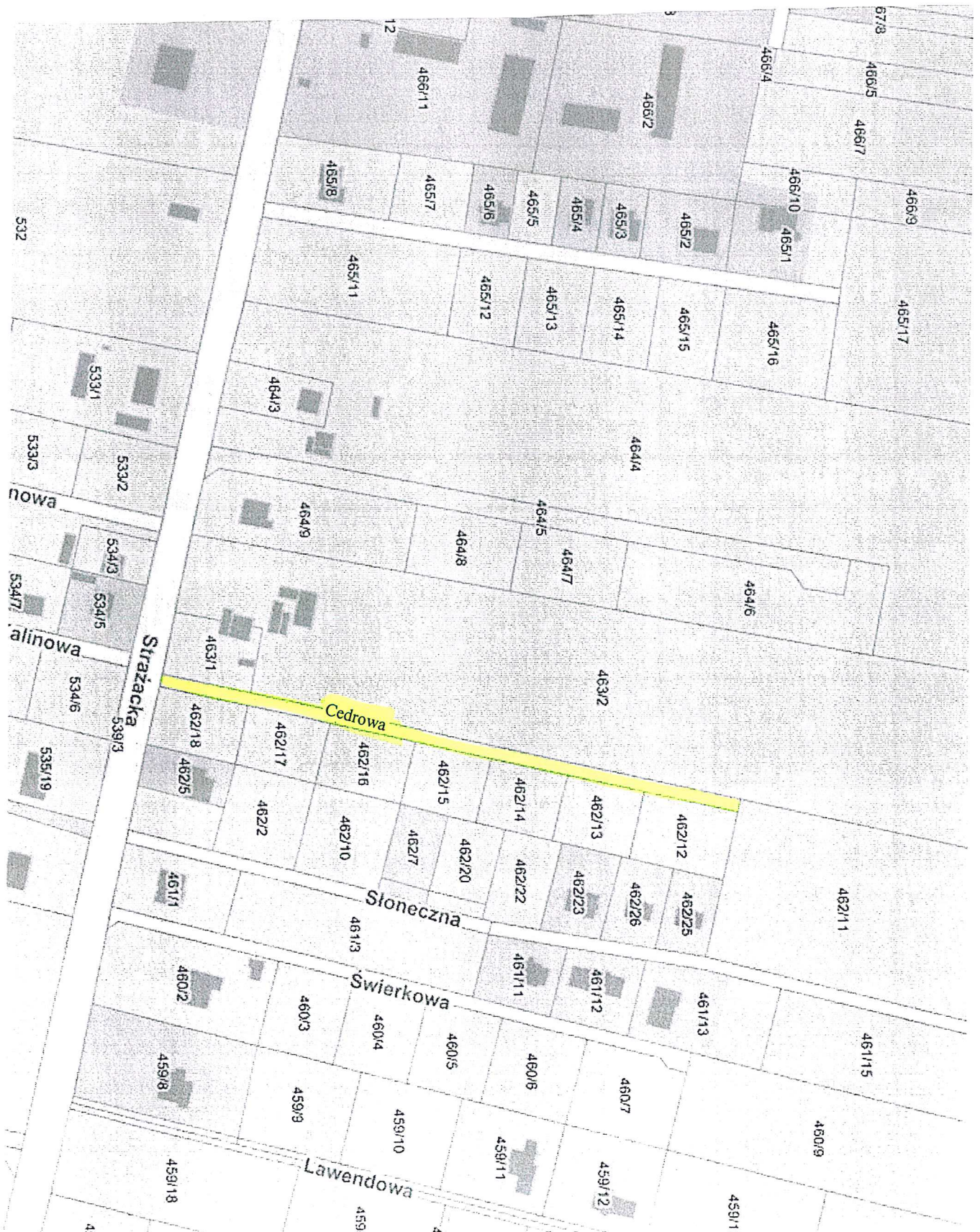
Woj.: Kuj. - Pom.  
Powiat: Nakielski  
Gmina: Szubin  
Wieś: Kowalewo

Załącznik Nr 4 do Uchwały Nr XVI/140/15  
Rady Miejskiej w Szubinie  
z dnia 26 listopada 2015 r.



Woj.: Kuj. - Pom.  
Powiat: Nakielski  
Gmina: Szubin  
Wieś: Rynarzewo

Załącznik Nr 5 do Uchwały Nr XVI/140/15  
Rady Miejskiej w Szubinie  
z dnia 26 listopada 2015 r.



## **Uzasadnienie**

W związku z powstaniem nowych działek budowlanych przy:

- a) drodze wewnętrznej - działka nr 258/30 w Szubinie,
- b) drodze wewnętrznej - działka nr 88/17 w Łachowie,
- c) drodze wewnętrznej - działka nr 455/29 w Rynarzewie,
- d) drodze wewnętrznej - działka nr 100 w Kowalewie,
- e) drodze wewnętrznej - działka nr 462/19 w Rynarzewie,

zachodzi konieczność nadania nazwy w/w drogom, w celu ustalenia adresów.

Burmistrz Szubina ustalił, że w/w działki w rozumieniu ustawy z dnia 21 marca 1985r. o drogach publicznych (Dz. U. z 2015r. poz. 460 z późn. zm.) stanowią drogi wewnętrzne. Zgodnie z art. 8 ust. 1a ustawy o drogach publicznych podjęcie przez radę gminy uchwały w sprawie nadania nazwy drodze wewnętrznej wymaga pisemnej zgody właściciela terenów, na których jest ona zlokalizowana.

Działki nr 258/30, 88/17, 455/29 i 462/19 stanowią własność osób fizycznych, którzy w oświadczeniach wyrazili zgodę na oznaczenie tych dróg nazwą „Daleka”, „Piaskowa”, „Wesoła” i „Cedrowa”.

Działka nr 100 położona we wsi Kowalewo stanowi własność gminy Szubin, w imieniu której działa Burmistrz Szubina, który w oświadczeniu z dnia 17 listopada 2015r. wyraził zgodę na oznaczenie tej drogi nazwą Orzechowa.

Przebieg nazwanych dróg wewnętrznych określono w załącznikach do niniejszej uchwały.

Na terenie miejscowości Szubin oraz we wsi Łachowo, Rynarzewo i Kowalewo gm. Szubin występują ulice i drogi oznaczone nazwami. Po analizie spisu istniejących już nazw stwierdzono, że nadane nazwy niniejszą uchwałą nie powtarzają się.

Samoistną podstawę prawną do podjęcia tej uchwały stanowi art. 18 ust. 2 pkt 13 ustawy z dnia 8 marca 1990 r. o samorządzie gminnym (Dz. U. z 2013 r. poz. 594 z późn. zm.).

W świetle opisanego stanu faktycznego, podjęcie niniejszej uchwały jest celowe i w pełni uzasadnione.

Przewodniczący Rady

**Remigiusz Kasprzak**