

7

**Projekt**

z dnia 21.11.2018 r. Zatwierdzony przez Burmistrza Szubina

**UCHWAŁA NR .....  
RADY MIEJSKIEJ W SZUBINIE**

z dnia 6 grudnia 2018 r.

**w sprawie przystąpienia do sporządzenia miejscowego planu zagospodarowania przestrzennego dla terenu pomiędzy ulicą Wybudowanie, a 700-lecia w Rynarzewie, gmina Szubin.**

Na podstawie art. 18 ust. 2 pkt 5 ustawy z dnia 8 marca 1990 r. o samorządzie gminnym tj. (Dz. U. z 2018 r., poz. 994, 1000, 1349 i 1432) oraz art. 14 ust. 1, 2 i 4 ustawy z dnia 27 marca 2003 r. o planowaniu i zagospodarowaniu przestrzennym tj. (Dz. U. z 2018 r. poz. 1945) uchwała się, co następuje:

§ 1. Przystąpić do sporządzenia miejscowego planu zagospodarowania przestrzennego dla terenu pomiędzy ulicą Wybudowanie, a 700-lecia w Rynarzewie, gmina Szubin.

§ 2. Granicę obszaru objętego projektem planu określa załącznik graficzny do niniejszej uchwały.

§ 3. Uchwała podlega ogłoszeniu poprzez jej wywieszenie na tablicy ogłoszeń Urzędu Miejskiego w Szubinie oraz umieszczenie na stronie Biuletynu Informacji Publicznej Gminy Szubin.

§ 4. Traci moc uchwała nr XLVII/581/18 Rady Miejskiej w Szubinie z dnia 27 września 2018 r. w sprawie przystąpienia do sporządzenia miejscowego planu zagospodarowania przestrzennego dla cmentarza i terenów przyległych w Rynarzewie.

§ 5. Wykonanie uchwały powierza się Burmistrzowi Szubina.

§ 6. Uchwała wchodzi w życie z dniem podjęcia.

RADCA PRAWNY

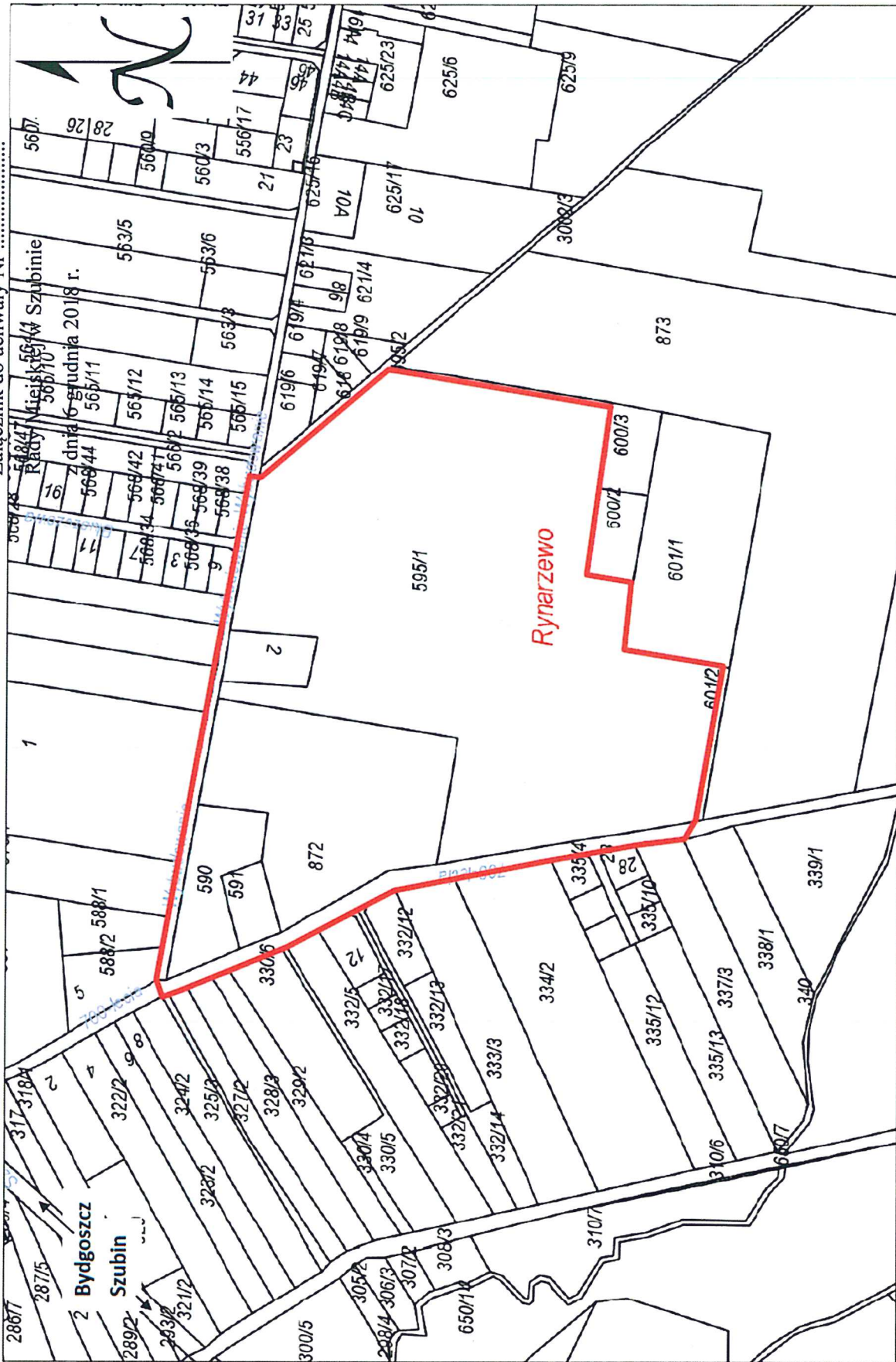
Wojciech Pacewicz

36-1142

Projekt

1:50000

Załącznik do uchwały Nr .....



— Teren objęty przystąpieniem do sporządzenia planu

### Uzasadnienie

Przedmiotowa uchwała o przystąpieniu do sporządzenia miejscowego planu zagospodarowania przestrzennego, jest podjęta zgodnie z art. 14 ust. 1 ustawy z dnia 27 marca 2003 r. o planowaniu i zagospodarowaniu przestrzennym (Dz. U. z 2018 r. poz. 1945). Obszar opracowania planu mieści się pomiędzy ulicami Wybudowanie, a 700-lecia w Rynarzewie i obejmuje teren samego cmentarza oraz teren położony na południowy-wschód od niego pomiędzy drogami gminnymi. Północno zachodnia części obszaru zajęta jest pod las. Ponadto w południowej oraz wschodniej części terenu znajduje się działka rolna. Powierzchnia wyznaczonego terenu to ok. 20 ha. Większość analizowanego obszaru stanowią tereny upraw rolnych, zajmują 14,5 ha. Do północnej granicy opracowania przylega jedna enklawa zabudowy mieszkaniowej jednorodzinnej.

Podjęcie rzeczony uchwały jest podyktowane kolejnym pismem Wojewody Kujawsko – Pomorskiego z dnia 15 października 2018 r. (wpływ: 17.10.2018 r.), w którym zwraca uwagę na naruszenie zapisów art. 14 ust. 1 i 2 oraz art. 15 ust. 2 pkt 1 ustawy z dnia 27 marca 2003 r. o planowaniu i zagospodarowaniu przestrzennym. Organ nadzorczy zwrócił uwagę, że w § 1 uchwały z 27 września 2018 r. Rada Miejska przyjęła zapis o sporządzeniu miejscowego planu zagospodarowania przestrzennego dla cmentarza w Rynarzewie, gmina Szubin. Według Wojewody jest to zawieranie w uchwałach intencyjnych do sporządzenia planu miejscowego ustaleń dotyczących przeznaczenia terenów w przyszłym planie. Takie zapisy mogą być podstawą do stwierdzenia nieważności uchwały o przystąpieniu do sprządzenia miejscowego planu zagospodarowania przestrzennego przez organ nadzorczy.

Wyłącznym przedmiotem uchwały o przystąpieniu do sporządzenia planu miejscowego jest odpowiednie określenie granic obszaru objętego planem. Nie wolno natomiast formułować w tej uchwale propozycji co do przyszłego przeznaczenia terenu. Rolą uchwały o przystąpieniu do sporządzenia planu miejscowego jest wyłącznie zakomunikowanie wszczęcia procesu planistycznego.

W związku z powyższym podjęcie niniejszej uchwały jest w pełni uzasadnione i celowe.

  
BURMISTRZ  
Mariusz Piotrkowski