

Handwritten signature

Maciej Rejment
Radny
Rady Miejskiej w Szubinie

Urząd Miejski w Szubinie
Biuro Obsługi Klienta

Wpł. 12. MAR. 2019

L.DZ. 8523/03/MP

Podpis BRMP

Biuro Rady Miejskiej
w Szubinie

Wpł. 12. MAR. 2019

L.DZ.

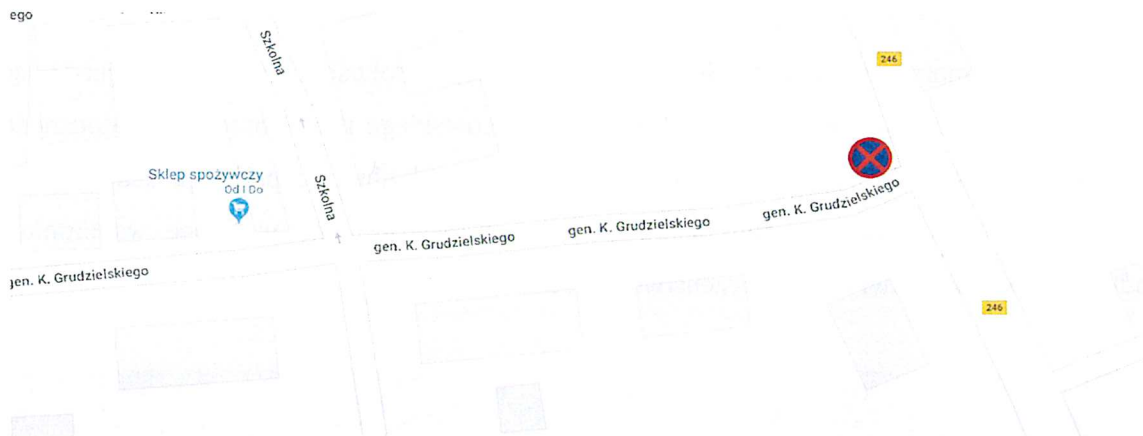
Podpis

Anna Kijowska
Przewodnicząca
Rady Miejskiej w Szubinie

INTERPELACJE

✓ #1

Zwracam się z prośbą o rozpatrzenie możliwości wprowadzenia zakazu zatrzymywania się i postoju (Znak B36) przy ul. Grudzielskiego po prawej stronie jadąc od ul. Dworcowej do ul. Św. Marcina na odcinku od Dworcowej do Szkolnej. Powodem niniejszej prośby jest chaos komunikacyjny jaki występuje w godzinach porannych w okolicy budynku Szkoły Podstawowej nr 1 w Szubinie. Samochody parkują wzdłuż ulicy Grudzielskiego po prawej stronie co powoduje utrudniony przejazd lub nawet jego brak w kierunku ulicy Dworcowej.



✓ #2

Na prośbę rodziców oraz Rady Rodziców przy Szkole Podstawowej nr 1 w Szubinie w szczególności tj. „Mała Jedynka”, zwracam się o przyspieszenie prac projektowych i wykonawczych parkingu i drogi łączącej ul. Młyńską i Św. Marcina. Obecny stan odbiega od jakichkolwiek standardów. W tym miejscu należałoby się zastanowić również nad kompleksowym rozwiązaniem komunikacyjnych. Chaos jaki panuje w rejonie szkoły w szczególności w godzinach porannych jest trudny do opisanego, w jednym czasie przyjeżdżają rodzice samochodami, autobusy szkolne i wszystko to kotłuje o obręb szkoły. Dodatkowym wzmocnieniem problemu będzie planowane na wrzesień 2019 r. otwarcie Niepublicznego Przedszkola Słoneczko.

Handwritten signature

✓ #3

Proszę o zamontowanie w obrębie skrzyżowania ulicy Kilińskiego z ulicą Św. Marcina lustra drogowego, poprawi ono widoczność dla włączających się do ruchu z ulicy Kilińskiego. Stojące samochody na ulicy św. Marcina w obrębie od Rynku do niniejszego skrzyżowania znacząco ograniczają widoczność. Trudno dojrzeć samochód porusza się ul. Św. Marcina w kierunku kościoła.

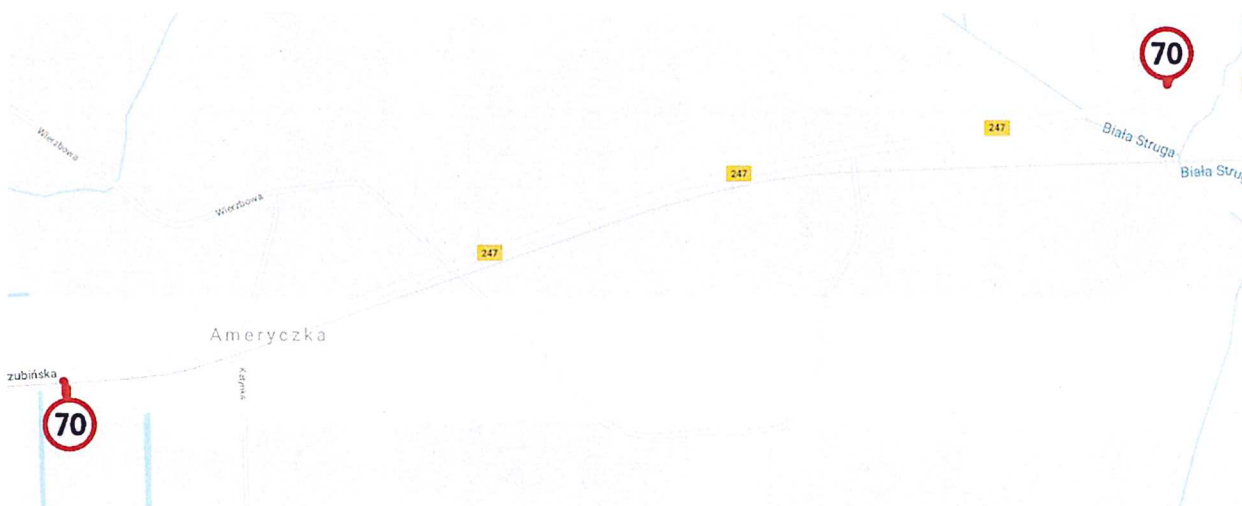


Podobna sytuacja mam miejsce przy ulicy Dąbrowskiego na wysokości bloku nr 1. Wyjeżdżający z ulicy lokalnej między blokami Bema 2 a 4 na ulicę Dąbrowskiego ma ograniczoną widoczność po lewej stronie (okolice Ośrodka Zdrowia) przez stojące na chodniku i parkingu samochody. Tu również wnioskuje o zamontowanie lustra drogowego skierowanego w stronę wspomnianego Ośrodka Zdrowia. Poprawi to bezpieczeństwo uczestników ruchu.



#4 ✓

Proszę o wystąpienie do zarządcy drogi DW247 o przeanalizowanie sytuacji odnośnie bezpieczeństwa na odcinku niniejszej drogi od miejscowości Zalesie do miejscowości Ameryczka. Na powyższym odcinku drogi dochodzi bardzo często do zdarzeń drogowych, kończących się tragicznie. O tym fakcie mogą świadczyć statystyki policyjne na tym terenie. Proponuję wprowadzenie na odcinku DW 247 – 9,1 km do 10,5 km, ograniczenia prędkości do 70 km/h. W większości przypadków przyczyną zdarzeń na tym odcinku drogi jest prędkość i to znaczna pow. 90 km/h. Może postawienie ograniczenia włączy myślenie u kierowców, że należy zdjąć nogę z gazu .



#5 ✓

Proszę rozważyć możliwość przypomnienia kierującym poruszającym się ulicą Kościuszki i Paderewskiego, poprzez pomalowanie na jezdni poziomego znaku 30 km/h lub/ oraz ustawienie dodatkowego znaku pionowego przy ulicy Paderewskiego tuż za skrzyżowanie ze Św. Marcina.



A handwritten mark or signature in blue ink, consisting of a stylized, looped shape.

Mieszkańcy niniejszej ulicy zwracają uwagę na fakt, że często dochodzi w tym miejscu do tego, że kierowcy traktują ulicę Paderewskiego jak taki „pas startowy” i znacząco przyspieszają na tym odcinku. Tyczy się to również samochodów ciężarowych. Docelowo należy tak prowadzić rozmowy z Dyрекcją Dróg Wojewódzkich, żeby doprowadziła do wyprowadzenia ruchu kołowego pow. 12t z centrum Szubina, czy to poprzez północną obwodnicę, czy też przez inne rozwiązania.



✓ #6



Proszę o wprowadzenie do harmonogramu napraw częściowych ulicę Poprzeczną w Szubinie najlepiej jeszcze w tym roku budżetowym. Jest to łącznik ulicy Rynek, Św. Marcina, Mostowej z ulicą Kcyńską. Stan niniejszej drogi doskonale widać po opadach deszczu. Ilość zagłębień mówi samo za siebie.



Dodatkowo o naprawę prosi się również część chodnika przy ul. Poprzecznej i Pl. Wolności prowadzący do Sądu Rejonowego w Szubinie.



A blue handwritten signature or mark, possibly a stylized 'J' or similar character, located in the bottom right corner of the page.

✓ #7

Proszę o uzupełnienie oznakowania przy Targowisku Miejskim w Szubinie. Poprzednie oznakowanie zostało zdemontowane na czas gdy na terenie targowiska zorganizowano tymczasowy parking na czas budowy parkingu przy Pl. Wolności.



Po zakończeniu niniejszej inwestycji niestety do dnia dzisiejszego nie powróciły poprzednie znaki drogowe, mówiące o zakazie wjazdu na teren targowiska od 16.00 – 6.00 oraz zakazie zatrzymywania się i postoju na drodze dojazdowej od ulicy Winnica.



#8



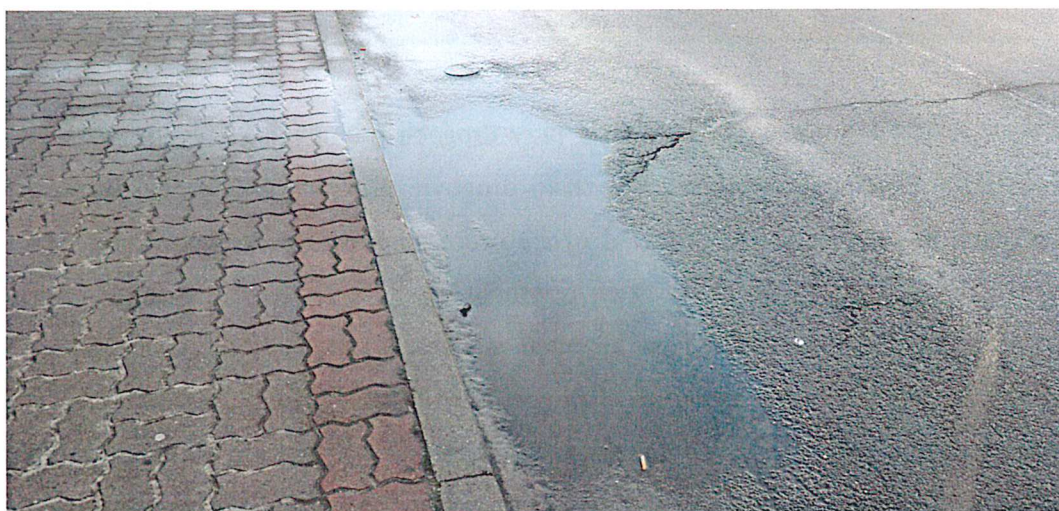
Czy na terenie naszej Gminy w szczególności przy drogach gminnych są wyznaczone standardy odnośnie instalacji na określonej wysokości znaki drogowe. Różnica przy przejściu dla pieszych przy ul. Winnica powala. Proszę o przegląd oznakowania pionowego na terenie miasta i gminy. Proszę o wyprostowanie znaków tak aby trzymały pion, przekręcić tak aby informowały kierujących o nakazach, zakazach itd., w różnych miejscach różnie to wygląda często znaki są przekręcone i nie spełniają swoich zadań. Jednocześnie proszę uczulić pracowników gminy w szczególności pracujących w terenie, żeby zgłaszali takowe uchybienie lub w miarę możliwości na bieżąco je usuwali. Często można spotkać, że znak jest przez wiele dni, tygodni przestawiony i nikt nie reaguje na niniejszą sytuację (np. znak nakazu jazdy znajdujący się na wysepce przy kościele Św. Andrzeja).

✓ #9

Proszę w ramach napraw cząstkowych o usunięcie zagłębień na drodze gminnej ul. Winnica. W niniejszych zagłębieniach zbiera się woda i staje się utrapieniem dla przechodniów, którzy często są oblewani wodą przez jadące samochody, które poruszają się na tym odcinku ulicy, lewą stroną.



Kierujący nie ma jak ominąć kałuży gdyż po prawej stronie zazwyczaj stoją pojazdy na wyznaczony parking. Na odcinku Winnica 9 – 15, są takie trzy newralgiczne miejsca, które należałoby pilnie usunąć.



Łucja Ryba