

**UCHWAŁA NR XLVI/418/22  
RADY MIEJSKIEJ W SZUBINIE**

z dnia 26 maja 2022 r.

**w sprawie nadania nazwy drodze wewnętrznej, położonej w miejscowości Szubin-Wieś, gm. Szubin**

Na podstawie art. 18 ust. 2 pkt 13 ustawy z dnia 8 marca 1990 r. o samorządzie gminnym (Dz. U. z 2022 r. poz. 559 ze zm.), uchwała się, co następuje:

§ 1. Nadaje się drodze wewnętrznej w miejscowości Szubin-Wieś, gm. Szubin nazwę: **Szczęśliwa**, obejmującą w całości wydzieloną geodezyjnie działkę o numerze 300/22.

§ 2. Przebieg i granice drogi wewnętrznej, wymienionej w § 1, oznaczone są na mapie, stanowiącej załącznik do niniejszej uchwały.

§ 3. Uchyla się § 1 ust. 2 Uchwały nr XIX/235/16 Rady Miejskiej w Szubinie z dnia 10 marca 2016 r. w sprawie nadania nazwy drodze wewnętrznej w miejscowości Smolniki i ulicy położonej w Szubinie-Wsi gm. Szubin. Jednocześnie uchyla się załącznik nr 2 do niniejszej uchwały.

§ 4. Wykonanie uchwały powierza się Burmistrzowi Szubina.

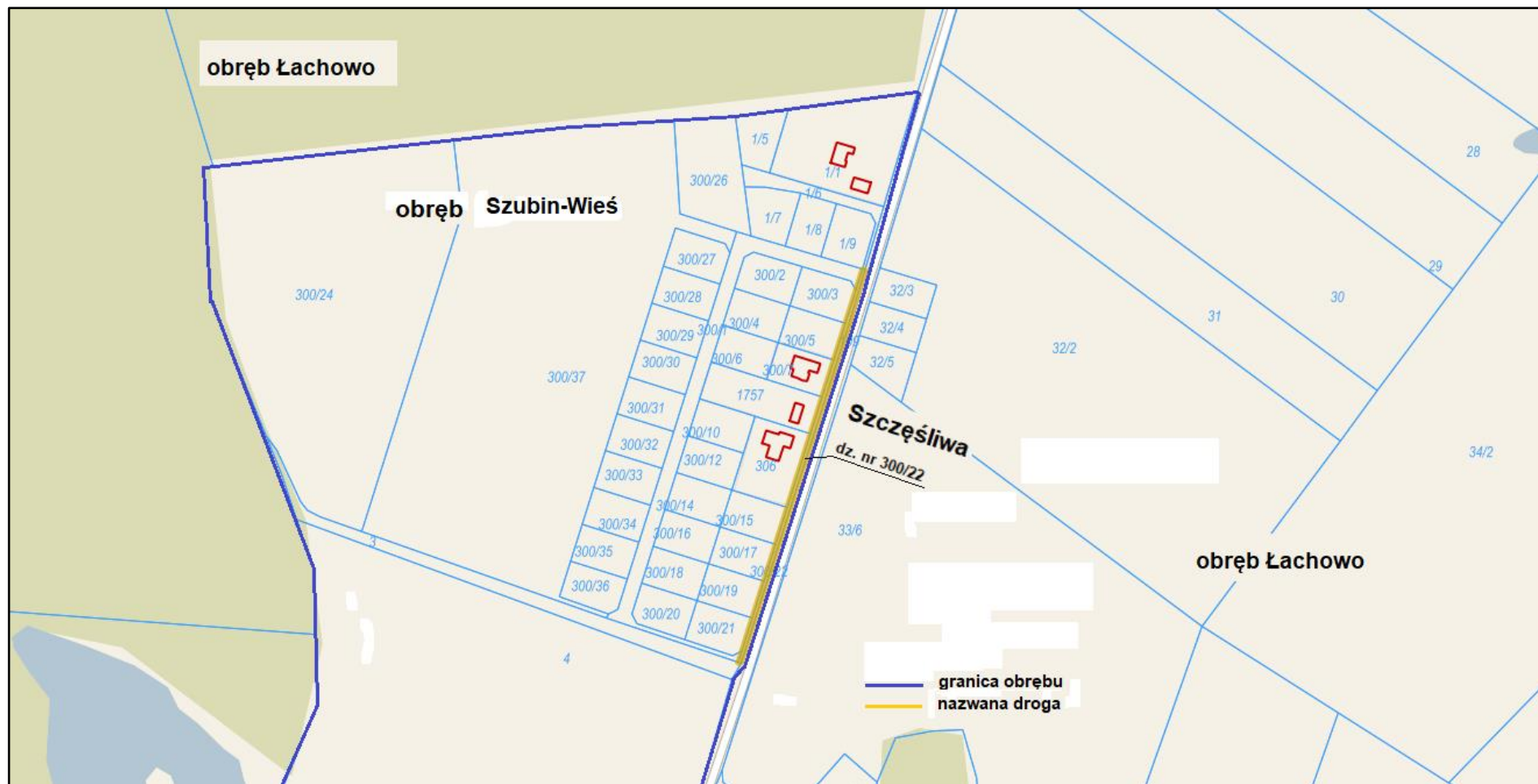
§ 5. Uchwała wchodzi w życie po upływie 14 dni od dnia ogłoszenia w Dzienniku Urzędowym Województwa Kujawsko-Pomorskiego.

Przewodnicząca Rady

**Anna Kijowska**

Woj.: Kujawsko-Pomorskie  
Powiat: Nakielski  
Gmina: Szubin  
Miejscowość: Szubin-Wieś

Załącznik do uchwały Nr XLVI/418/22  
Rady Miejskiej w Szubinie  
z dnia 26 maja 2022 r.



## **Uzasadnienie**

W związku z intensywnie powstającą zabudową oraz wydzieleniem nowych działek budowlanych w miejscowości Szubin-Wieś, gm. Szubin oraz w celu zachowania porządku i ładu przestrzennego w zakresie numeracji porządkowej, zachodzi konieczność nadania nazwy dla drogi wewnętrznej, położonej w Szubinie-Wsi, obejmującej w całości wydzieloną geodezyjnie działkę nr 300/22.

Uchwałą nr XIX/235/16 Rady Miejskiej w Szubinie z dnia 10 marca 2016 r. w sprawie nadania nazwy drodze wewnętrznej w miejscowości Smolniki i ulicy położonej w Szubinie-Wsi gm. Szubin, nadano nazwę "Szczęśliwa" dla drogi publicznej w miejscowości Szubin-Wieś, obejmującej w całości wydzieloną geodezyjnie działkę nr 35/1.

W związku z tym, iż nieruchomościom przyległym do drogi oznaczonej nr 35/1 przypisano adresy do miejscowości Szubin-Wieś, bez nazwy ulicy, nadanie nazwy "Szczęśliwa" dla drogi wewnętrznej, obejmującej działkę nr 300/22 w Szubinie-Wsi jest zasadne.

Zgodnie z ewidencją gruntów i budynków prowadzoną przez Starostę Nakielskiego działka nr 300/22 w miejscowości Szubin-Wieś stanowi użytek dr – droga i jest własnością Powiatu Nakielskiego.

Zgodnie z przepisami art. 8 ust. 1a ustawy o drogach publicznych do podjęcia uchwały przez Radę Miejską o nadaniu nazwy drodze wewnętrznej wymagana jest tylko zgoda właściciela.

W związku z powyższym, Burmistrz Szubina w dniu 16.11.2021 r. wystąpił do Starostwa Powiatowego w Nakle nad Notecią z prośbą o nadanie nazwy dla działki nr 300/22, będącej własnością Powiatu Nakielskiego, na co Zarząd Powiatu wyraził zgodę.

W wyniku ustalenia nowego przebiegu nazwy ulicy "Szczęśliwej" w miejscowości Szubin-Wieś, uchyla się § 1 ust. 2 Uchwały nr XIX/235/16 Rady Miejskiej w Szubinie z dnia 10 marca 2016 r. w sprawie nadania nazwy drodze wewnętrznej w miejscowości Smolniki i ulicy położonej w Szubinie-Wsi gm. Szubin.

Przebieg nazwanej drogi wewnętrznej określono w załączniku do niniejszej uchwały.

W związku z powyższym podjęcie przedmiotowej uchwały jest w pełni uzasadnione.

Przewodnicząca Rady

**Anna Kijowska**