

**UCHWAŁA NR XLVII/426/22  
RADY MIEJSKIEJ W SZUBINIE**

z dnia 27 czerwca 2022 r.

**w sprawie nadania nazwy drodze publicznej oraz drogom wewnętrznym, położonym w miejscowości  
Wolwark, gm. Szubin**

Na podstawie art. 18 ust. 2 pkt 13 ustawy z dnia 8 marca 1990 r. o samorządzie gminnym (Dz. U. z 2022 r. poz. 559, 583, 1005 i 1079), uchwała się, co następuje:

§ 1. 1. Nadaje się drodze publicznej w miejscowości Wolwark, gm. Szubin nazwę: **Sielska**, obejmującą w całości wydzieloną geodezyjnie działkę o numerze: 167.

2. Nadaje się drodze wewnętrznej w miejscowości Wolwark, gm. Szubin nazwę: **Zgodna**, obejmującą w całości wydzieloną geodezyjnie działkę o numerze: 61/4.

3. Nadaje się drodze wewnętrznej w miejscowości Wolwark, gm. Szubin nazwę: **Łagodna**, obejmującą w całości wydzieloną geodezyjnie działkę o numerze: 65.

4. Nadaje się drodze wewnętrznej w miejscowości Wolwark, gm. Szubin nazwę: **Słonecznikowa**, obejmującą w całości wydzielone geodezyjnie działki o numerze: 208/1 i 208/2.

§ 2. Przebieg i granice drogi publicznej oraz dróg wewnętrznych, wymienionych w § 1, oznaczone są na mapach, stanowiących załączniki nr 1, 2, 3 i 4 do niniejszej uchwały.

§ 3. Wykonanie uchwały powierza się Burmistrzowi Szubina.

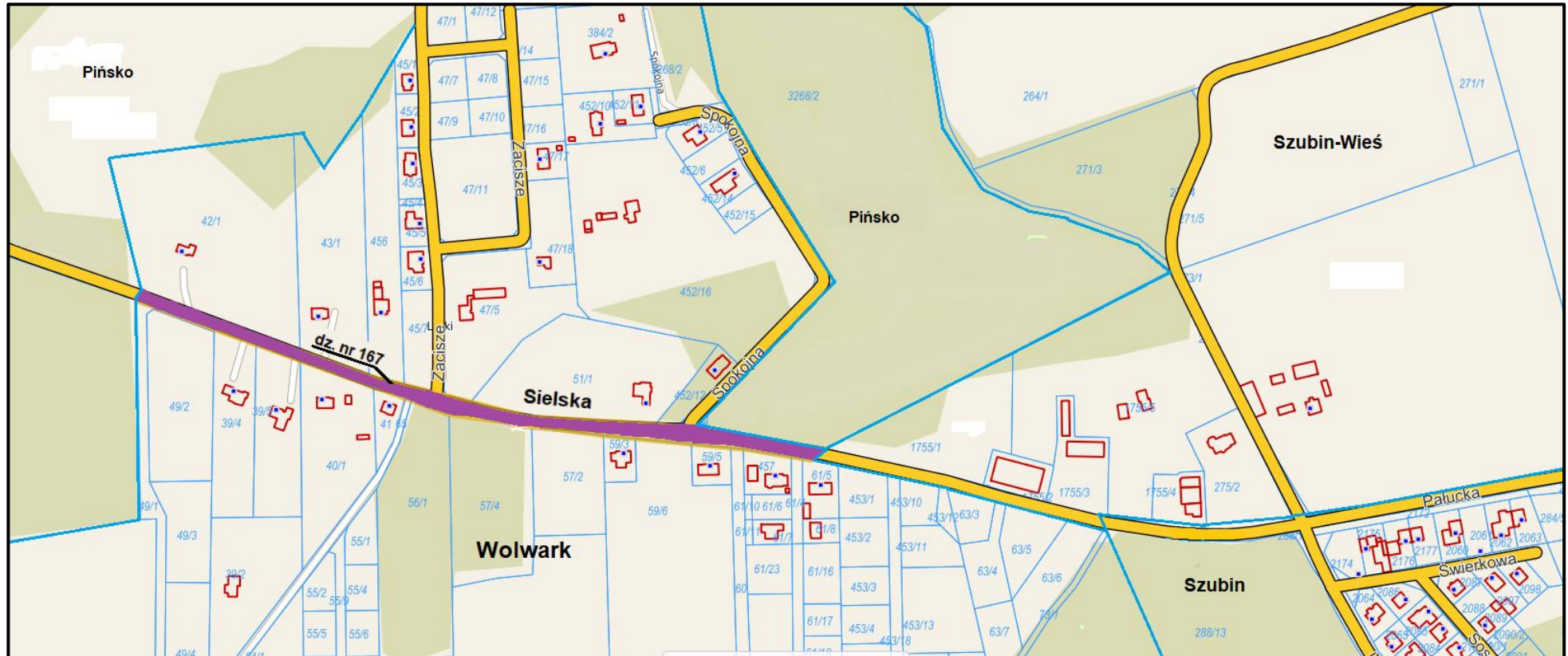
§ 4. Uchwała wchodzi w życie po upływie 14 dni od dnia ogłoszenia w Dzienniku Urzędowym Województwa Kujawsko-Pomorskiego.

Przewodnicząca Rady

**Anna Kijowska**

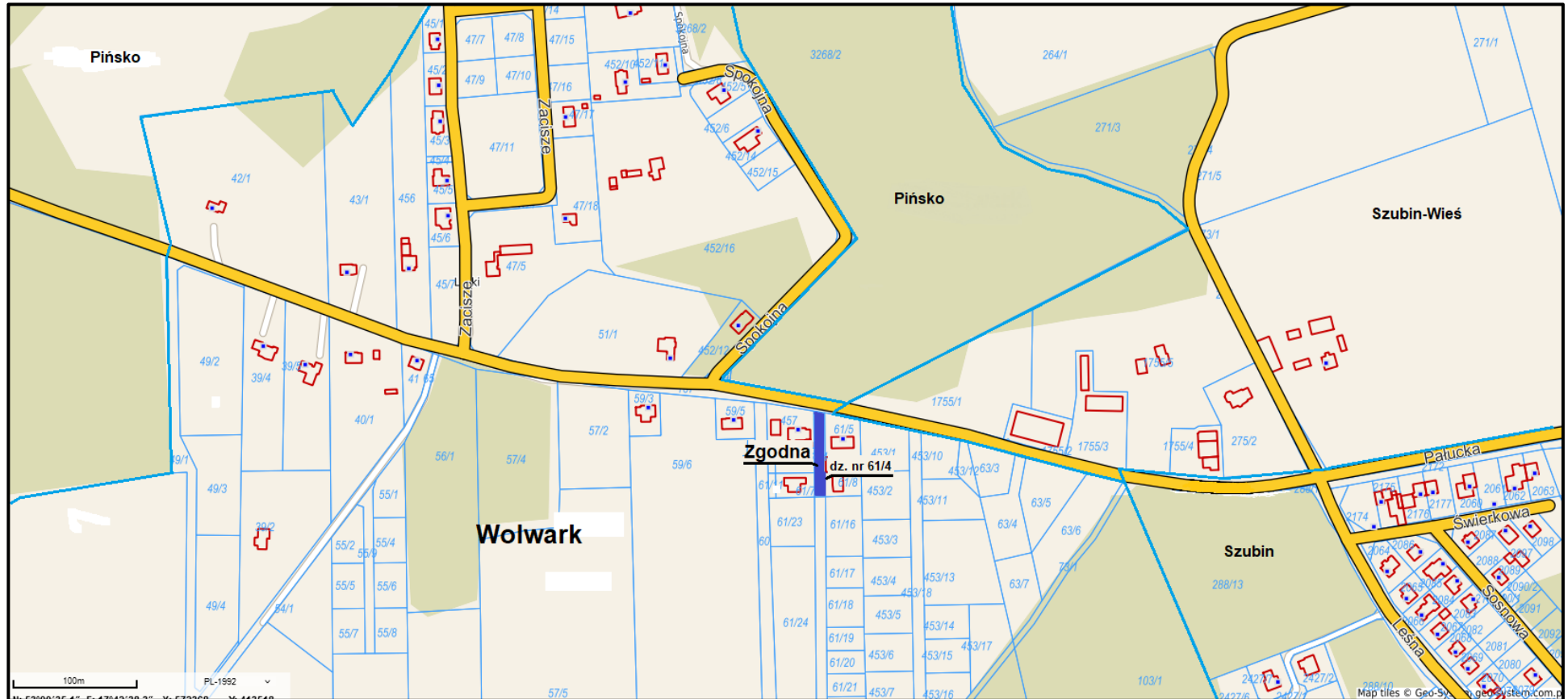
Woj.: Kujawsko-Pomorskie  
Powiat: Nakielski  
Gmina: Szubin  
Miejscowość: Wolwark

Załącznik Nr 1 do uchwały Nr XLVII/426/22  
Rady Miejskiej w Szubinie  
z dnia 27 czerwca 2022 r.



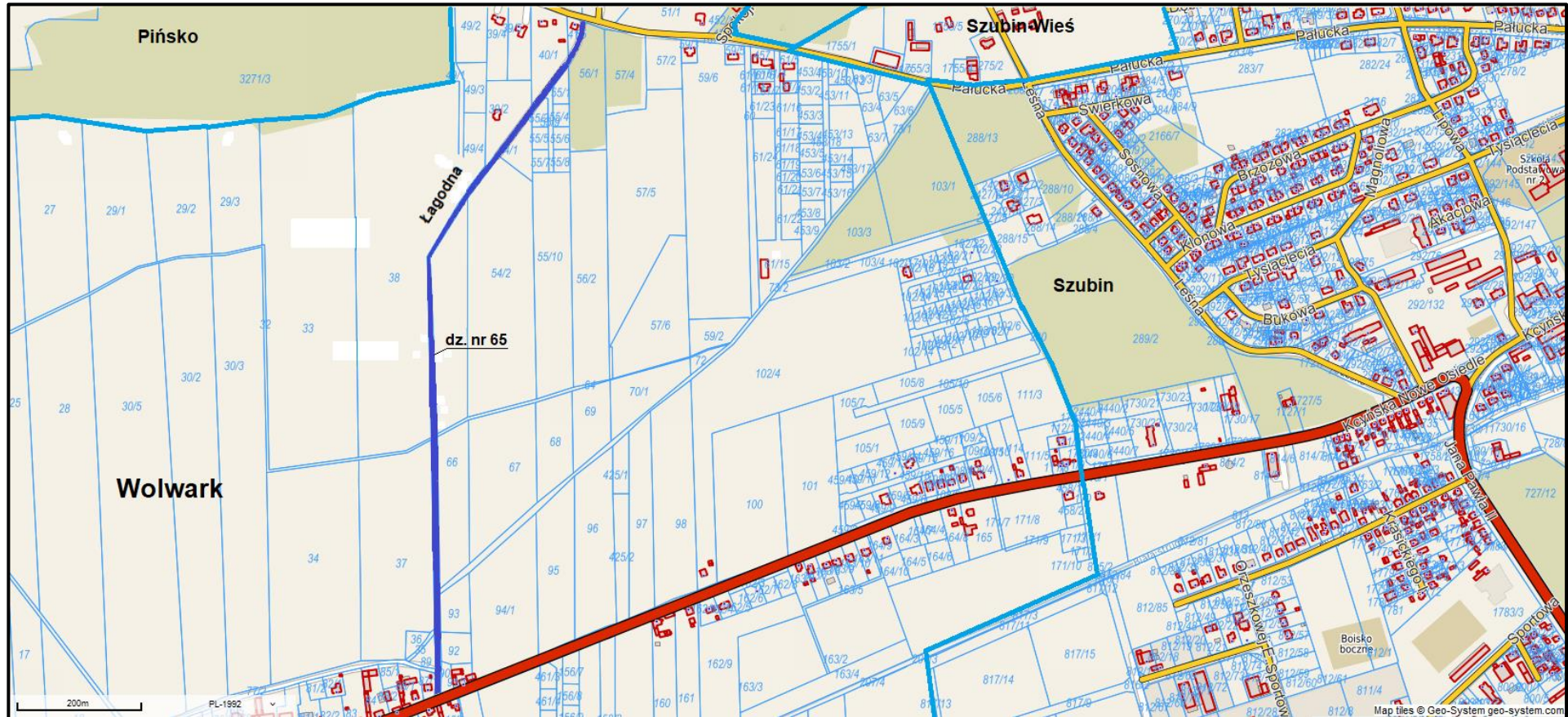
Woj.: Kujawsko-Pomorskie  
Powiat: Nakielski  
Gmina: Szubin  
Miejscowość: Wolwark

Załącznik Nr 2 do uchwały Nr XLVII/426/22  
Rady Miejskiej w Szubinie  
z dnia 27 czerwca 2022 r.



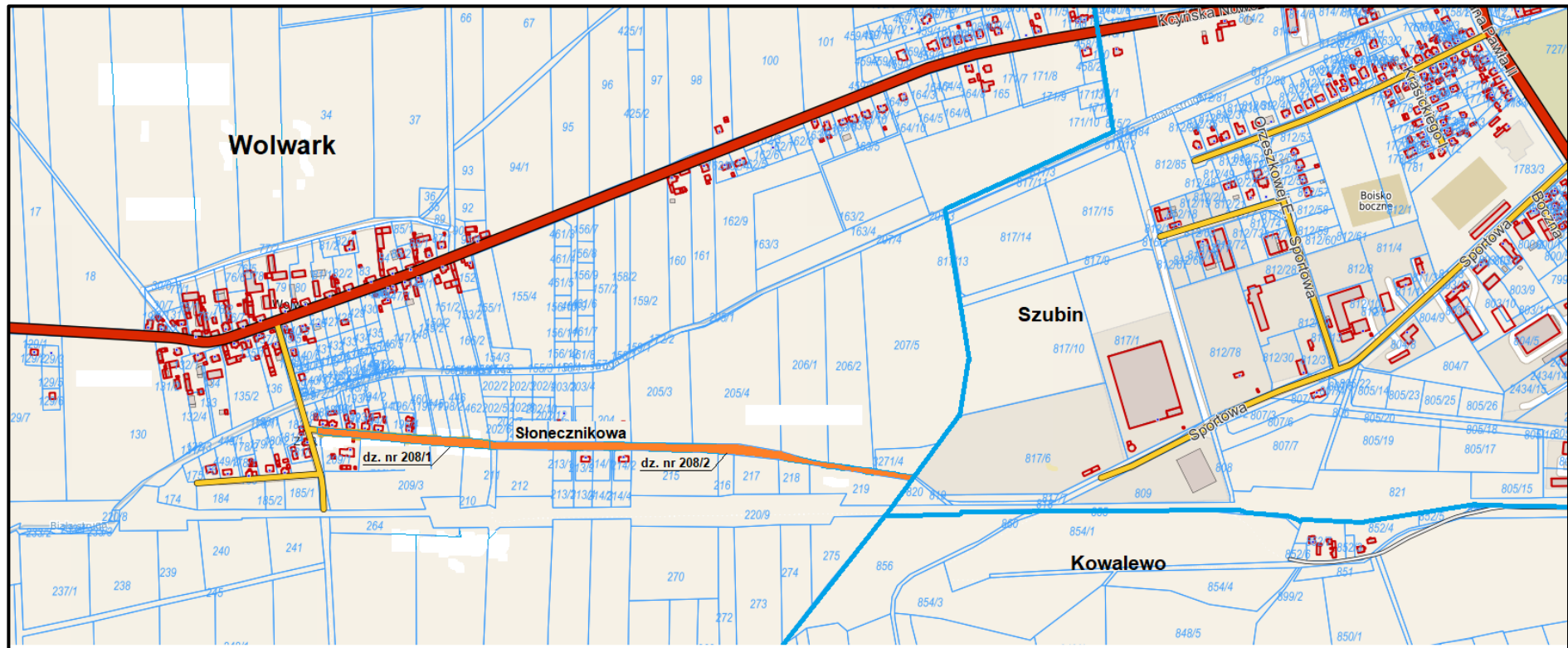
Woj.: Kujawsko-Pomorskie  
Powiat: Nakielski  
Gmina: Szubin  
Miejscowość: Wolwark

Załącznik Nr 3 do uchwały Nr XLVII/426/22  
Rady Miejskiej w Szubinie  
z dnia 27 czerwca 2022 r.



Woj.: Kujawsko-Pomorskie  
Powiat: Nakielski  
Gmina: Szubin  
Miejscowość: Wolwark

Załącznik Nr 4 do uchwały Nr XLVII/426/22  
Rady Miejskiej w Szubinie  
z dnia 27 czerwca 2022 r.



## Uzasadnienie

W związku z intensywnie powstającą zabudową oraz wydzieleniem nowych działek budowlanych w miejscowości Wolwark a także w celu zachowania porządku i ładu przestrzennego w zakresie numeracji porządkowej, sołtys sołectwa Wolwark w dniu 3 czerwca 2022 r. przedłożył protokół z zebrania wiejskiego wraz z uchwałą Rady Sołeckiej z dnia 27 maja 2022 r. w sprawie nadania nazw ulic w miejscowości Wolwark, gm. Szubin.

Na podstawie § 6 ust. 2 Uchwały Rady Miejskiej w Szubinie Nr XVII/194/15 z dnia 30 grudnia 2015 r. w sprawie uchwalenia statutu sołectwa Wolwark, zebranie wiejskie zaopiniowało pozytywnie nadanie nazwy ulicy:

**"Sielska"** - dla działki oznaczonej nr 167

**"Zgodna"** - dla działki oznaczonej nr 61/4

**"Łagodna"** - dla działki oznaczonej nr 65

**"Słonecznikowa"** - dla działki oznaczonej nr 208/1 oraz nr 208/2.

Zgodnie z Ewidencją Gruntów i Budynków prowadzoną przez Starostę Nakielskiego przedmiotowe nieruchomości stanowią użytek dr- droga i są własnością gminy Szubin.

W myśl przepisów ustawy z dnia 21 marca 1985 r. o drogach publicznych (Dz. U. z 2021 r., poz. 1376 ze zm.) działka nr 167 wchodzi w skład drogi publicznej gminnej nr 091016C relacji Szubin-Wolwark-Pińsko-Słonawy. Natomiast nieruchomości oznaczone numerem: 61/4, 65, 208/1 oraz 208/2 stanowią drogi wewnętrzne.

W celu spełnienia wymogu wynikającego z art. 8 ust.1a ustawy o drogach publicznych Burmistrz Szubina, reprezentujący właściciela dróg, wyraził pisemną zgodę na nadanie nazwy: "Zgodna" dla działki nr 61/4, "Łagodna" dla działki nr 65 i "Słonecznikowa" dla działki nr 208/1 i 208/2. Zgodnie z ustawą nie jest wymagana zgoda na nadanie nazwy dla drogi publicznej.

Na terenie Wolwarku, gm. Szubin występują ulice i drogi oznaczone nazwami. Po analizie spisu istniejących już nazw stwierdzono, że nadane niniejszą uchwałą nazwy nie powtarzają się.

Przebieg nazwanych dróg określono w załącznikach nr 1, 2, 3 i 4 do niniejszej uchwały.

W związku z powyższym podjęcie przedmiotowej uchwały jest w pełni uzasadnione.

Przewodnicząca Rady

**Anna Kijowska**