

RADA MIEJSKA w Szubinie

UCHWAŁA NR ~~XL.1/314~~.../06
RADY MIEJSKIEJ W SZUBINIE

z dnia 5 października 2006r.

w sprawie **nadania nazw drogom wewnętrznym położonym we wsi Rynarzewo i Zamość gm. Szubin**

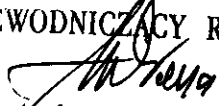
Na podstawie art. 18 ust. 2 pkt 13 ustawy z dnia 8 marca 1990r. o samorządzie gminnym (tekst jednolity Dz. U. z 2001r. Nr 142, poz. 1591, z 2002 r. Nr 23, poz. 220, Nr 62, poz. 558, Nr 113, poz. 984, Nr 153, poz. 1271, Nr 214, poz. 1806, z 2003 r. Nr 80, poz. 717, Nr 162, poz. 1568, z 2004 r. Nr 102, poz. 1055, Nr 116, poz. 1203, Nr 167, poz. 1759, z 2005 r. Nr 172, poz. 1441 i Nr 175, poz. 1457 oraz z 2006 r. Nr 17, poz. 128) uchwała się, co następuje:

- § 1. 1. Nadać we wsi Rynarzewo gm. Szubin nazwę drodze wewnętrznej:
- a) **Słoneczna**, obejmującą w całości wydzieloną geodezyjnie działkę nr 461/7
 - b) **Lawendowa**, obejmującą w całości wydzielone geodezyjnie działki nr 459/7, 459/15 i 459/16
 - c) **Leszczynowa**, obejmującą w całości wydzieloną geodezyjnie działkę nr 557/1
 - d) **Jaśminowa**, obejmującą w całości wydzieloną geodezyjnie działkę nr 553/24
 - e) **Wrzosowa**, obejmującą w całości wydzielone geodezyjnie działki nr 549/8 i część działki nr 549/31
 - f) **Głogowa**, obejmującą część działki nr 549/31
2. Nadać we wsi Zamość gm. Szubin nazwę drodze wewnętrznej:
- a) **Azaliowa**, obejmującą w całości wydzielone geodezyjnie działki nr 229 i 232/6
 - b) **Konwaliowa**, obejmującą w całości wydzielone geodezyjnie działki nr 234, 236/4, 236/41, 236/43, 235/5, 236/40 i 236/38
 - c) **Różana**, obejmującą w całości wydzielone geodezyjnie działki nr 239/22, 236/37 i część działki nr 237/46
 - d) **Fiołkowa**, obejmującą w całości wydzielone geodezyjnie działki nr 239/28, 239/8, 239/18, 236/39 i część działki nr 237/46

§ 2. Przebieg nowo nazwanych dróg, o których mowa w § 1, określają schematyczne szkice sytuacyjne wsi Rynarzewo i Zamość, stanowiące załącznik nr 1, 2 i 3 do niniejszej uchwały.

§ 3. Wykonanie uchwały powierza się Burmistrzowi Szubina.

§ 4. Uchwała wchodzi w życie po upływie 14 dni od dnia ogłoszenia w Dzienniku Urzędowym Województwa Kujawsko-Pomorskiego.

PRZEWODNICZĄCY RADY

Andrzej Wrona

Przewodniczący Rady Miejskiej w Szubinie

UZASADNIENIE

Wnioskami z dnia 13 lutego 2006r., 15 maja 2006r. i 19 września 2006r. Rada Sołecka Sołectwa Rynarzewo wystąpiła z prośbą o nadanie następujących nazw drogom wewnętrznym:

- 1) **Stoneczna**, obejmującą w całości wydzieloną geodezyjnie działkę nr 461/7
- 2) **Lawendowa**, obejmującą w całości wydzielone geodezyjnie działki nr 459/7, 459/15 i 459/16
- 3) **Leszczynowa**, obejmującą w całości wydzieloną geodezyjnie działkę nr 557/1
- 4) **Jaśminowa**, obejmującą w całości wydzieloną geodezyjnie działkę nr 553/24
- 5) **Wrzosowa**, obejmującą w całości wydzielone geodezyjnie działki nr 549/8 i część działki nr 549/31
- 6) **Głogowa**, obejmującą część działki nr 549/31

a wnioskiem z dnia 18 września 2006r. Rada Sołecka Sołectwa Zamość wystąpiła z prośbą o nadanie następujących nazw drogom wewnętrznym:

- 1) **Azaliowa**, obejmującą w całości wydzielone geodezyjnie działki nr 229 i 232/6
- 2) **Konwaliowa**, obejmującą w całości wydzielone geodezyjnie działki nr 234, 236/4, 236/41, 236/43, 235/5, 236/40 i 236/38
- 3) **Różana**, obejmującą w całości wydzielone geodezyjnie działki nr 239/22, 236/37 i część działki nr 237/46
- 4) **Fiołkowa**, obejmującą w całości wydzielone geodezyjnie działki nr 239/28, 239/8, 239/18, 236/39 i część działki nr 237/46,

w celu ustalenia prawidłowych adresów dla nowo wybudowanych budynków oraz powstałych działek budowlanych.

Działki nr 461/7, 459/7, 459/15, 459/16, 557/1, 553/24, 549/8 i 549/31, położone we wsi Rynarzewo oraz działki nr 229, 232/6, 234, 236/4, 236/41, 236/43, 235/5, 236/40, 236/38, 239/22, 236/37, 237/46, 239/28, 239/8, 239/18 i 236/39 w rozumieniu ustawy o drogach publicznych (Dz. U. z 2004 r. Nr 204, poz. 2086, z późn. zm.) są drogami wewnętrznymi. W świetle zapisu art. 8 ust. 1a ustawy o drogach publicznych podjęcie przez radę miejską uchwały w sprawie nadania nazwy drodze wewnętrznej wymaga pisemnej zgody właścicieli terenów, na których jest ona zlokalizowana.

Działka nr 461/7, położona we wsi Rynarzewo stanowi własność Gminy Szubin.

Działka nr 459/7, położona we wsi Rynarzewo stanowi własność Państwa Bernadety i Wiesława Hołysz zam. w Bydgoszczy przy ulicy Wyzwolenia 65/14.

Działka nr 459/15, położona we wsi Rynarzewo stanowi własność Pana Janusza Herneta zam. w Rynarzewie przy ulicy Wybudowanie 4.

Działka nr 459/16, położona we wsi Rynarzewo stanowi własność Pana Mariusza Herneta zam. w Rynarzewie przy ulicy Ogrodowej 8.

Działka nr 557/1, położona we wsi Rynarzewo stanowi własność Skarbu Państwa.

Działka nr 553/24, położona we wsi Rynarzewo stanowi własność Pana Mariusza Buczkowskiego zam. w Małych Rudach 36.

Działki nr 549/8 i 549/31, położone we wsi Rynarzewo stanowią własność Pana Ryszarda Serafin zam. w Małych Rudach 4.

Działki nr 229 i 234, położone we wsi Zamość stanowią własność Skarbu Państwa.

Działki nr 232/6, 236/4, 236/41, 236/43, 235/5, 236/40, 236/38, 239/22, 236/37, 237/46, 239/28, 239/8, 239/18 i 236/39, położone we wsi Zamość stanowią własność Gminy Szubin.

Właściciele drogi wewnętrznej stanowiącej działkę nr 459/7, 459/15 i 459/16 w oświadczeniach z dnia 10 maja 2006r., 28 sierpnia 2006r. i 19 września 2006r. wyrazili zgodę na podjęcie przez Radę Miejską w Szubinie uchwały nadającej nazwę tej drodze Lawendowa.

Właściciel drogi wewnętrznej stanowiącej działkę nr 553/24 w oświadczeniu z dnia 19 września 2006r. wyraził zgodę na podjęcie przez Radę Miejską w Szubinie uchwały nadającej nazwę tej drodze Jaśminowa.

Właściciel dróg wewnętrznych stanowiących działkę nr 549/8 i 549/31 w oświadczeniu z dnia 19 września 2006r. wyraził zgodę na podjęcie przez Radę Miejską w Szubinie uchwały nadającej nazwy tym drogom Wrzosowa i Głogowa.

Natomiast na nadanie nazwy Leszczynowa drodze wewnętrznej stanowiącej działkę nr 557/1, Azaliowa drodze wewnętrznej stanowiącej działkę nr 229 i Konwaliowa drodze wewnętrznej stanowiącej działkę nr 234 w oświadczeniu z dnia 27 września 2006r. zgodę wyraził Starosta Nakielski.


Przebieg nazwanych dróg określono w załącznikach nr 1, 2 i 3 do niniejszej uchwały.

Na terenie wsi Rynarzewo i Zamość występują już ulice oznaczone nazwami. Po analizie spisu istniejących już nazw stwierdzono, że nadane nazwy niniejszą uchwałą nie powtarzają się.

Samoistną podstawę prawną do podjęcia tej uchwały stanowi art. 18 ust. 2 pkt 13 ustawy z dnia 8 marca 1990r. o samorządzie gminnym (Dz. U. z 2001r. Nr 142, poz. 1591 z późn. zm.).

Spełniając postulaty mieszkańców wsi Rynarzewo i Zamość oraz w świetle opisanego stanu faktycznego, podjęcie niniejszej uchwały jest celowe i w pełni uzasadnione.

WS.

PRZEWODNICZĄCY RADY

Andrzej Wrona

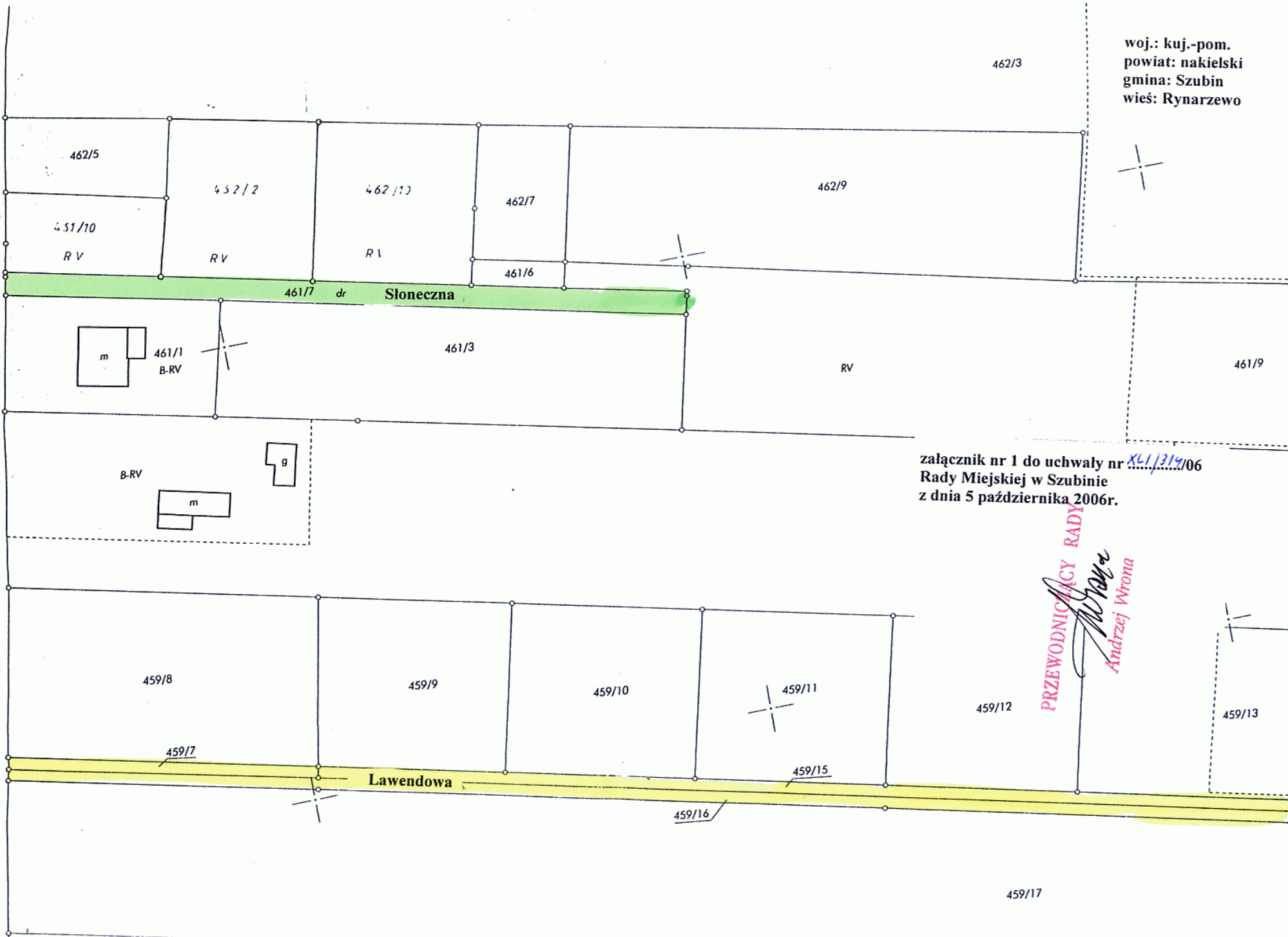
woj.: kuj.-pom.
powiat: nakielski
gmina: Szubin
wieś: Rynarzewo

539/3

dr p

Strażacka

LABISZYŃ



załącznik nr 1 do uchwały nr XLII/319/06
Rady Miejskiej w Szubinie
z dnia 5 października 2006r.

PRZEWODNICZĄCY RADY
Andrzej Wrona
Andrzej Wrona

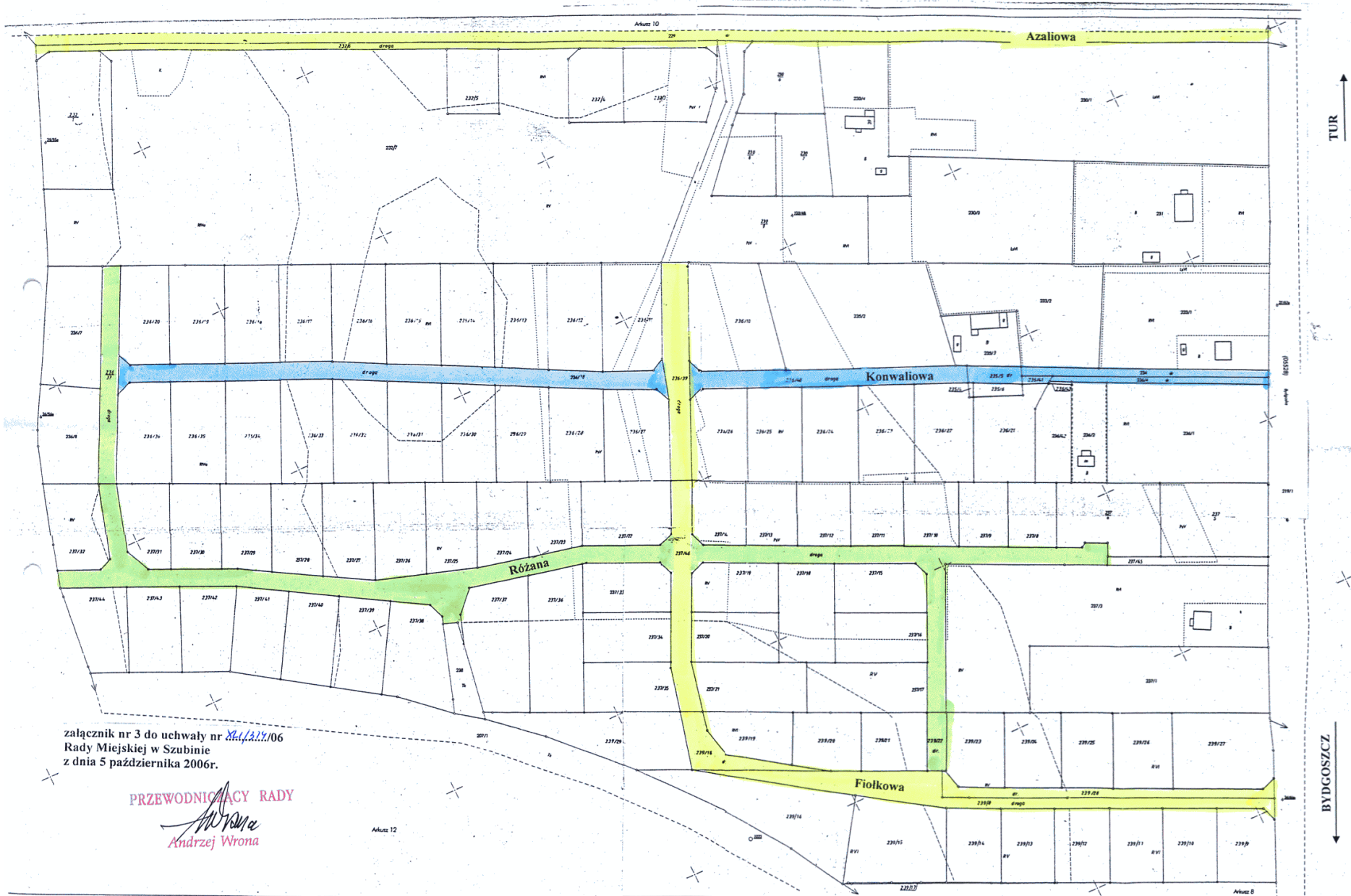
woj.: kuj.-pom.
powiat: nakielski
gmina: Szubin
wieś: Rynarzewo

załącznik nr 2 do uchwały nr ~~KL/1322/06~~
Rady Miejskiej w Szubinie
z dnia 5 października 2006r.

PRZEWODNICĄCY RADY
Andrzej Wrona
Andrzej Wrona



woj.: kuj.-pom.
powiat: nakielski
gmina: Szubin
wieś: Zamość



załącznik nr 3 do uchwały nr XV.1212.06
Rady Miejskiej w Szubinie
z dnia 5 października 2006r.

PRZEWODNICY RADY

Andrzej Wrona
Andrzej Wrona

MAPA EWIDENCYJNA 1:1000

Skala arkusza

10 6

BIURO GEODYZJI I TERENÓW ROLNYCH
w BYDGOSZCZY

Uwagi

BYDGOSZCZ, UL. TRAKTOWA 10
15-001
Tel. (52) 231 10 00
Fax (52) 231 10 01
E-mail: biuro@bgt.bydgoszcz.pl

Zmiany

BYDGOSZCZ, UL. TRAKTOWA 10
15-001
Tel. (52) 231 10 00
Fax (52) 231 10 01
E-mail: biuro@bgt.bydgoszcz.pl