

RADA MIEJSKA w Szubinie

Uchwała nr ..*7/48/03*..
Rady Miejskiej w Szubinie
z dnia ..*24 kwietnia 2003*..

w sprawie: nadania nazw ulicom położonym we wsi Wąsosz gm. Szubin

Na podstawie art. 18 ust. 2 pkt 13 ustawy z dnia 8 marca 1990r. o samorządzie gminnym (Dz. U. z 2001r. Nr 142, poz. 1591 z późn. zm.)

Rada Miejska w Szubinie uchwala, co następuje:

§ 1. Nadać we wsi Wąsosz gm. Szubin następujące nazwy ulic:

1. **Plażowa**, obejmującą w całości wydzieloną geodezyjnie działkę nr 327/1
2. **Letnia**, obejmującą w całości wydzielone geodezyjnie działki nr 250 i 101
3. **Żnińska**, obejmującą w całości wydzieloną geodezyjnie działkę nr 85
4. **Nadbrzeżna**, obejmującą w całości wydzielone geodezyjnie działki nr 155/4 i 338
5. **Podgórna**, obejmującą w całości wydzieloną geodezyjnie działkę nr 275
6. **Letniskowa**, obejmującą w całości wydzielone geodezyjnie działki nr 362 i 363/17
7. **Słoneczna**, obejmującą w całości wydzielone geodezyjnie działki nr 155/5, 293/1 i 293/2
8. **Polna**, obejmującą w całości wydzieloną geodezyjnie działkę nr 199
9. **Rybacka**, obejmującą w całości wydzielone geodezyjnie działki nr 155/6, 155/2, 155/1 i 139/2
10. **Wodna**, obejmującą w całości wydzieloną geodezyjnie działkę nr 208/13
11. **Brzozowa**, obejmującą w całości wydzielone geodezyjnie działki nr 182/3 i 90
12. **Jaśminowa**, obejmującą w całości wydzieloną geodezyjnie działkę nr 377
13. **Jodłowa**, obejmującą w całości wydzieloną geodezyjnie działkę nr 408
14. **Sosnowa**, obejmującą w całości wydzieloną geodezyjnie działkę nr 398
15. **Wierzbowa**, obejmującą w całości wydzieloną geodezyjnie działkę nr 183/6

§ 2. Przebieg nowo nazwanych ulic, o których mowa w § 1, określają schematyczne szkice sytuacyjne wsi Wąsosz, stanowiące załączniki nr 1 i 2 do niniejszej uchwały.

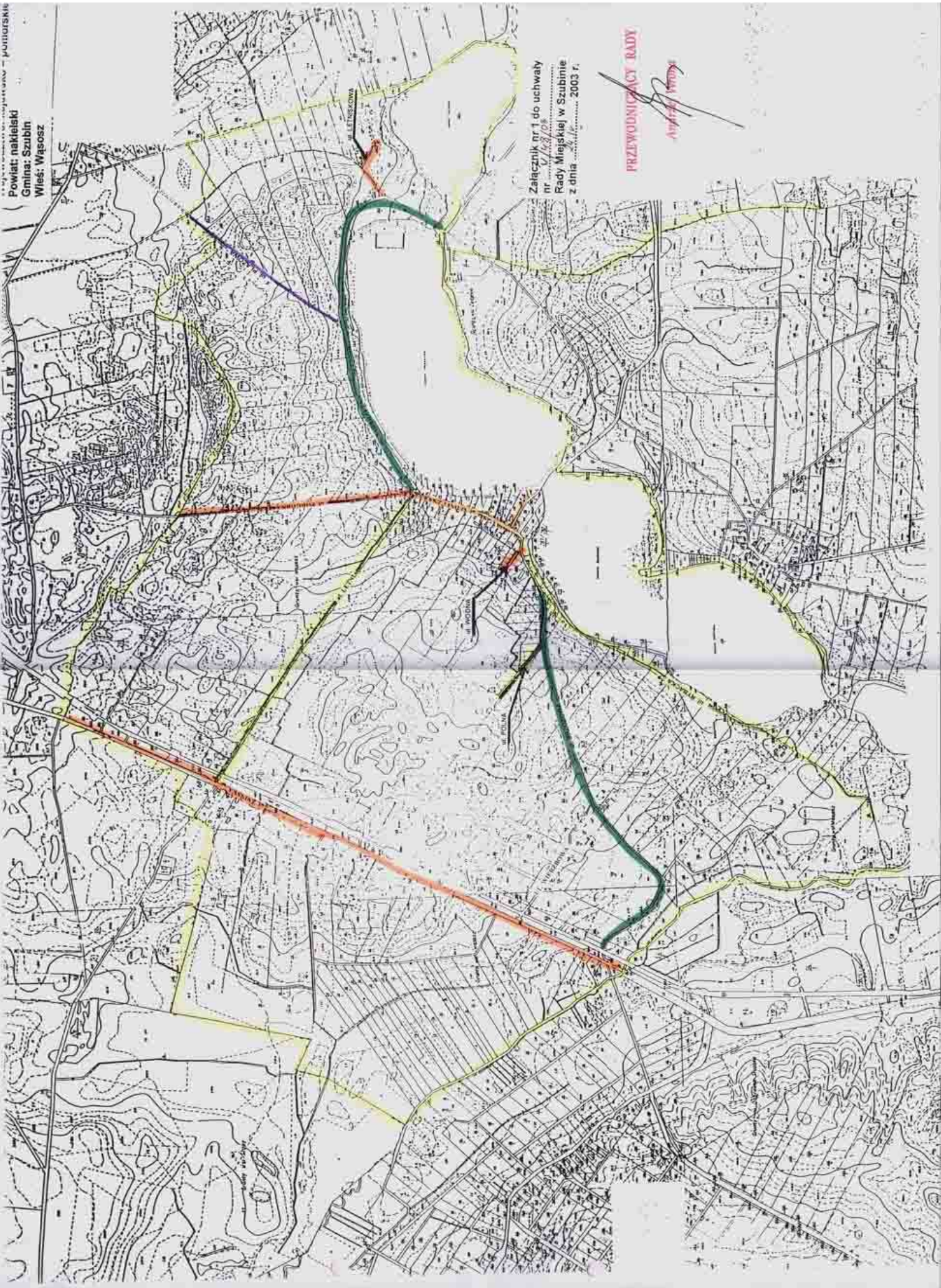
§ 3. Wykonanie uchwały powierza się Burmistrzowi Gminy i Miasta Szubin.

§ 4. Uchwała wchodzi w życie po upływie 14 dni od dnia ogłoszenia w Dzienniku Urzędowym Województwa Kujawsko-Pomorskiego.

PRZEWODNICZĄCY RADY

Andrzej Wrona

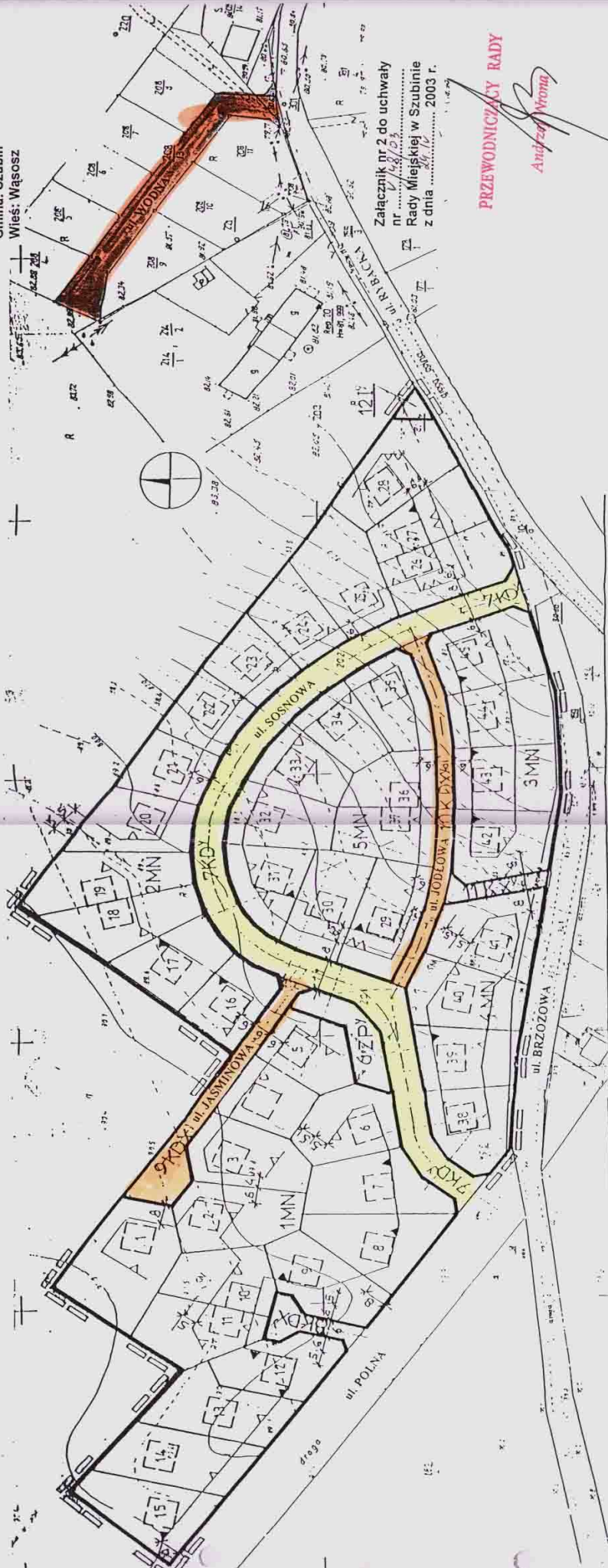
Powiat: nakielski
Gmina: Szubin
Wies: Wąsosz



Załącznik nr 1 do uchwały
nr V/143/08
Rady Miejskiej w Szubinie
z dnia 2003 r.

PRZEWODNICZĄCY RADY
[Signature]
Andrzej Włady

Województwo: kujawsko – pomorskie
 Powiat: nakielecki
 Gmina: Szubin
 Wieś: Wąsosz



Załącznik nr 2 do uchwały
 nr 148/03
 Rady Miejskiej w Szubinie
 z dnia 2003 r.

PRZEWODNICZĄCY RADY
Andrzej Wrona



Mapa sytuacyjno – wysokościowa 1:1000

1. Oprawa pomiarowa. Uchwała powiatowa 1965. Plan osiedlenia Krasnopol.
2. Planur sytuacyjny, metoda bezwarunkowa.
3. Mapa: skala licznikowa, metoda i sposób normowana ręczna.

1:3 Wzrostkowe Biuro Geodezyjne i Kartograficzne Rejonowy Oddział Szubin 1985/1

WJEWODZKIE BIURO GEODEZYJNE I KARTOGRAFICZNE W BYDGOSZCZY REJONOWY ODDZIAŁ	
Kierownik biura Ludwik Gajda	Kierownik RO Andrzej Wrona
Technik Hubert Adamczak	Kierownik sekcji Gibowy Kozłowski
Technik Andrzej Wrona	Technik Andrzej Wrona

Słonecznik sytuacyjny	
342, 037	342, 037
342, 037	342, 034
342, 142	342, 142

Nr. 15 ra. WSG-V-247/149/8
 Nr. ew. pom. 177/84

/KO

Przewodniczący Rady Miejskiej w Szubinie

UZASADNIENIE

Stosownie do wytycznych w sprawie nadawania nazw ulicom i placom oraz numeracji nieruchomości, stanowiących załącznik do zarządzenia Ministra Gospodarki Komunalnej z dnia 28 czerwca 1968r. (M. P. Nr 30, poz. 197), nazwy otrzymywać mogą również ulice w miejscowościach położonych na terenie gminy.

Uchwałą nr IX/107/99 Rady Miejskiej w Szubinie z dnia 25 października 1999 r., ogłoszoną w Dzienniku Urzędowym Województwa Kujawsko-Pomorskiego Nr 6, poz. 189 z dnia 31 stycznia 2000 r., uchwalono miejscowy plan zagospodarowania przestrzennego terenu zabudowy mieszkaniowej we wsi Wąsosz gm. Szubin. Powstały tereny budownictwa mieszkaniowego, a wraz z nimi tereny przeznaczone pod drogi publiczne o symbolu:

- 7KD^y w klasie D – dojazdowa
- 9KDX^y, 10KDX^y w klasie drogi D – dojazdowa pieszojezdnia.

W związku z tym oraz koniecznością ustalenia prawidłowych adresów dla nowo wybudowanych budynków i uporządkowania numeracji porządkowej nieruchomości mieszkańcy w porozumieniu z Radą Sołecką Sołectwa Wąsosz wystąpili z wnioskiem z dnia 20 grudnia 2002 roku o nadanie następujących nazw ulicom:

1. **Plażowa**, obejmującą w całości wydzieloną geodezyjnie działkę nr 327/1
2. **Letnia**, obejmującą w całości wydzielone geodezyjnie działki nr 250 i 101
3. **Żnińska**, obejmującą w całości wydzieloną geodezyjnie działkę nr 85
4. **Nadbrzeżna**, obejmującą w całości wydzielone geodezyjnie działki nr 155/4 i 338
5. **Podgórna**, obejmującą w całości wydzieloną geodezyjnie działkę nr 275
6. **Letniskowa**, obejmującą w całości wydzielone geodezyjnie działki nr 362 i 363/17
7. **Słoneczna**, obejmującą w całości wydzielone geodezyjnie działki nr 155/5, 293/1 i 293/2
8. **Polna**, obejmującą w całości wydzieloną geodezyjnie działkę nr 199
9. **Rybacka**, obejmującą w całości wydzielone geodezyjnie działki nr 155/6, 155/2, 155/1 i 139/2
10. **Wodna**, obejmującą w całości wydzieloną geodezyjnie działkę nr 208/13
11. **Brzozowa**, obejmującą w całości wydzielone geodezyjnie działki nr 182/3 i 90
12. **Jaśminowa**, obejmującą w całości wydzieloną geodezyjnie działkę nr 377
13. **Jodłowa**, obejmującą w całości wydzieloną geodezyjnie działkę nr 408
14. **Sosnowa**, obejmującą w całości wydzieloną geodezyjnie działkę nr 398
15. **Wierzbowa**, obejmującą w całości wydzieloną geodezyjnie działkę nr 183/6

Przebieg nazwanych ulic określono w załącznikach nr 1 i 2 do niniejszej uchwały.

Na terenie wsi Wąsosz dotychczas nie nadawano nazw ulicom, a zatem nadane nazwy niniejszą uchwałą nie powtarzają się.

Samoistną podstawę prawną do podjęcia tej uchwały stanowi art. 18 ust. 2 pkt 13 ustawy z dnia 8 marca 1990r. o samorządzie gminnym (Dz. U. z 2001r. Nr 142, poz. 1591 z późn. zm.).

Spełniając postulaty mieszkańców wsi Wąsosz oraz w świetle opisanego stanu faktycznego, podjęcie niniejszej uchwały jest celowe i w pełni uzasadnione.

WS.

PRZEWODNICZĄCY RADY


Andrzej Wrona