

# RADA MIEJSKA w Szubinie

Uchwała nr ~~XIV~~<sup>XV</sup>/2001  
Rady Miejskiej w Szubinie  
z dnia 19 września 2001 r.

w sprawie: nadania nazw ulicom położonym w Szubinie oraz we wsi Zamość, Kornelin i Tur gm. Szubin

Na podstawie art. 18 ust. 2 pkt 13 ustawy z dnia 8 marca 1990r. o samorządzie gminnym (Dz. U. z 1996r. Nr 13, poz. 74 z późn. zm.)

## Rada Miejska uchwała, co następuje:

*Porusza*

### § 1

#### 1. Nadać we wsi Zamość gm. Szubin nazwę ulicy:

- a) Rekinowa, obejmującą w całości wydzieloną geodezyjnie działkę nr 118/6,
- b) Orki, obejmującą w całości wydzieloną geodezyjnie działkę nr 121/7,
- c) Merlina, obejmującą w całości wydzieloną geodezyjnie działkę nr 122/1,
- d) Delfinowa, obejmującą w całości wydzieloną geodezyjnie działkę nr 137/9,
- e) Rybia, obejmującą w całości wydzieloną geodezyjnie działkę nr 142/19,
- f) Jesiotrowa, obejmującą w całości wydzieloną geodezyjnie działkę nr 129/9,
- g) Lososiowa, obejmującą w całości wydzieloną geodezyjnie działkę nr 694,
- h) Karpiova, obejmującą w całości wydzieloną geodezyjnie działkę nr 109/3,
- i) Akwariowa, obejmującą w całości wydzieloną geodezyjnie działkę nr 113/1,
- j) Wielorybia, obejmującą w całości wydzieloną geodezyjnie działkę nr 117/20 i 117/24
- k) Żurawia, obejmującą w całości wydzieloną geodezyjnie działkę nr 463/2,
- l) Gołębia, obejmującą w całości wydzieloną geodezyjnie działkę nr 464/10,
- m) Kormoranów, obejmującą w całości wydzieloną geodezyjnie działkę nr 465/15,
- n) Ptasia, obejmującą w całości wydzieloną geodezyjnie działkę nr 90/1,

#### 2. Nadać we wsi Kornelin gm. Szubin nazwę ulicy:

- a) Sandaczowa, obejmującą w całości wydzieloną geodezyjnie działkę nr 314,
- b) Trociowa, obejmującą w całości wydzieloną geodezyjnie działkę nr 313,
- c) Karpiova, obejmującą w całości wydzieloną geodezyjnie działkę nr 8/8,
- d) Szczupakowa, obejmującą w całości wydzieloną geodezyjnie działkę nr 12,
- e) Okoniowa, obejmującą część wydzielonej geodezyjnie działki nr 351, obejmującą działki od numeru 315 do 330,
- f) Karasiowa, obejmującą pozostałą część wydzielonej geodezyjnie działki nr 351,

#### 3. Nadać we wsi Tur gm. Szubin nazwę ulicy Osada Leśna, obejmującą w całości wydzieloną geodezyjnie działkę nr 597

#### 4. Nadać w Szubinie nazwę ulicy Ks. Władysława Mączkowskiego, obejmującą część wydzielonej geodezyjnie działki nr 580, biegnącej od ulicy 21 Stycznia w Szubinie do końca granic administracyjnych miasta Szubina w kierunku wsi Smolniki.

### § 2

Przebieg nowo nazwanych ulic, o których mowa w § 1, określają schematyczne szkice sytuacyjne wsi Zamość, Kornelin, Tur i Szubin, stanowiące załączniki nr 1, 2, 3, 4, 5, 6, 7, 8, 9, 10, 11, 12 do niniejszej uchwały.

### § 3

Uchwała podlega ogłoszeniu na tablicach ogłoszeń w: Urzędzie Gminy i Miasta w Szubinie, wsi Zamość, Kornelin, Tur oraz w prasie lokalnej „Tygodnik Regionalny”.

### § 4

Wykonanie uchwały powierzyć Zarządowi Gminy i Miasta Szubin.

### § 5

Uchwała wchodzi w życie z dniem ogłoszenia w prasie lokalnej „Tygodnik Regionalny”.

PRZEWODNICZĄCY  
Rady Miejskiej

*[Podpis]*  
mgr inż. Józef Sarnowski

## UZASADNIENIE

Stosownie do wytycznych w sprawie nadawania nazw ulicom i placom oraz numeracji nieruchomości, stanowiących załącznik do zarządzenia Ministra Gospodarki Komunalnej z dnia 28 czerwca 1968r. (M. P. Nr 30, poz. 197), nazwy otrzymywać mogą ulice w miejscowościach położonych na terenie gminy i miasta.

W związku z podziałem nieruchomości na nowe działki budowlane w rejonie ulicy Bydgoskiej i Poznańskiej w Zamościu gm. Szubin Rada Sołecka Sołectwa Zamość wystąpiła z wnioskiem o nadanie nazw następującym ulicom:

- a) **Rekinowa**, obejmującą w całości wydzieloną geodezyjnie działkę nr 118/6,
- b) **Orki**, obejmującą w całości wydzieloną geodezyjnie działkę nr 121/7,
- c) **Merlina**, obejmującą w całości wydzieloną geodezyjnie działkę nr 122/1,
- d) **Delfinowa**, obejmującą w całości wydzieloną geodezyjnie działkę nr 137/9,
- e) **Rybia**, obejmującą w całości wydzieloną geodezyjnie działkę nr 142/19,
- f) **Jesiotrowa**, obejmującą w całości wydzieloną geodezyjnie działkę nr 129/9,
- g) **Lososiowa**, obejmującą w całości wydzieloną geodezyjnie działkę nr 694,
- h) **Karpiowa**, obejmującą w całości wydzieloną geodezyjnie działkę nr 109/3,
- i) **Akwariowa**, obejmującą w całości wydzieloną geodezyjnie działkę nr 113/1,
- j) **Wielorybia**, obejmującą w całości wydzieloną geodezyjnie działkę nr 117/20 i 117/24.
- k) **Żurawia**, obejmującą w całości wydzieloną geodezyjnie działkę nr 463/2,
- l) **Gołębia**, obejmującą w całości wydzieloną geodezyjnie działkę nr 464/10,
- m) **Kormoranów**, obejmującą w całości wydzieloną geodezyjnie działkę nr 465/15,
- n) **Ptasia**, obejmującą w całości wydzieloną geodezyjnie działkę nr 90/1,

Ponadto wystąpiła z prośbą o uporządkowanie numeracji porządkowej nieruchomości w tej części rejonu Zamościa, po nadaniu zaproponowanych nazwy ulic.

Z uwagi na zasiedlanie terenów budownictwa letniskowego położonych nad jeziorem Bagno w Kornelinie gm. Szubin, właściciele nieruchomości wystąpili z prośbą o nadanie następujących nazw ulicom:

- a) **Sandaczowa**, obejmującą w całości wydzieloną geodezyjnie działkę nr 314,
- b) **Trociowa**, obejmującą w całości wydzieloną geodezyjnie działkę nr 313,
- c) **Karpiowa**, obejmującą w całości wydzieloną geodezyjnie działkę nr 8/8,
- d) **Szczupakowa**, obejmującą w całości wydzieloną geodezyjnie działkę nr 12,
- e) **Okoniowa**, obejmującą część wydzielonej geodezyjnie działki nr 351, obejmującą działki od numeru 315 do 330,
- f) **Karasiowa**, obejmującą pozostałą część wydzielonej geodezyjnie działki nr 351,

W związku z trwającymi pracami przygotowawczymi do Narodowego Spisu Powszechnego w 2002 roku zachodzi konieczność uregulowania obowiązującego powszechnie przyjętego nazewnictwa: „Osada Leśna” w Turze gm. Szubin. Proponuje się nadać we wsi Tur gm. Szubin nazwę ulicy **Osada Leśna**, obejmującą w całości wydzieloną geodezyjnie działkę nr 597.

Mając na uwadze rozbudowę w Szubinie w rejonie ulicy 21 Stycznia Parafia Rzym.-Kat. Kościoła pw. Św. Marcina w Szubinie, po zasięgnięciu opinii Parafialnej Rady Duszpasterskiej, wystąpiła z prośbą o nadanie nazwy ulicy **Ks. Władysława Mączkowskiego**, obejmującą część wydzielonej geodezyjnie działki nr 580, biegnącej od ulicy 21 Stycznia w Szubinie do końca granic administracyjnych miasta Szubina, w kierunku wsi Smolniki.

**Ks. Władysław Mączkowski** – (1911-1942). Kapłanem został w 1937 r. Opiekun młodzieży, dobry kaznodzieja, uchodził za przykład cichego zapomnienia o sobie i dobroci. Beatyfikowany przez Ojca św. Jana Pawła II w roku 1997. Bezpośrednio przed wybuchem II wojny światowej pracował jako wikariusz w Szubinie. Prześladowany przez okupanta hitlerowskiego musiał ukrywać się w Smolnikach. Na krótko przed aresztowaniem przebywał jeszcze w Lubowie, a następnie uwięziony w obozie koncentracyjnym w Dachau. Tam zginął śmiercią męczeńską 20 sierpnia 1942 roku.

Po zbadaniu położenia tych ulic i spisu istniejących już nazw w granicach administracyjnych jednostek ewidencyjnych Zarząd Gminy i Miasta Szubin przedstawia projekt uchwały dotyczącej nadania nazw ulic położonych w Szubinie oraz we wsi Zamość, Kornelin i Tur gm. Szubin.

Przebieg proponowanych nazw ulic położonych w: Zamościu określono w załącznikach nr 1, 2, 3, 4, 5, 6, 7, 8, 9, Kornelinie określono w załączniku nr 10, Turze określono w załączniku nr 11, Szubinie określono w załączniku nr 12.

W powyższym stanie rzeczy podjęcie niniejszej uchwały przez Radę Miejską w Szubinie jest celowe i w pełni uzasadnione.

WS.

BURMISTRZA  
mgr Ignacy Pogorzelski



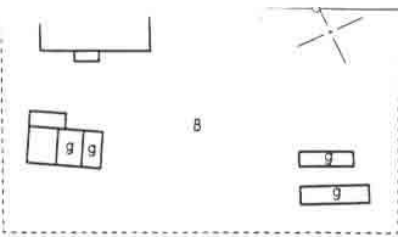
Województwo: Kujawsko-Pomorskie  
 Powiat: Nakleński  
 Gmina: Szubin  
 Wieś: Zamość

Załącznik nr 1 do uchwały nr XXV/10/1263/14  
 Rady Miejskiej w Szubinie  
 z dnia 22.03.2014 r.

**PRZEWODNICZY**  
 Rady Miejskiej  
 mgr inż. Józef Szarowski

022/624 Bzdowska (05528) 219/1412

36/668

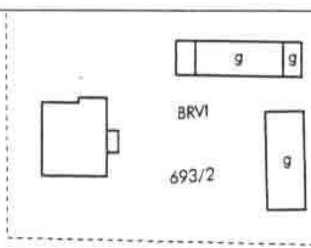


131/3

Bp

RVI

dr 95/43



BRVI

693/2

RVI

693/1

Bi

691

Bi

g

Bi

Województwo: Kujawsko-Pomorskie  
 Powiat: Nakielski  
 Gmina: Szubin  
 Wieś: Zamość

Załącznik nr 2 do uchwały nr XXVIII/267  
 Rady Miejskiej w Szubinie  
 z dnia 19.12.2001 r.

**PRZEWODNICZĄCY**  
 Rady Miejskiej

*mgr inż. Józef Sarnowski*

Bydgoska

ul. Delfinowa

drRVI

137/9

(0.5528)

219/1ca

96/44i

dr

137/8

Bp

137/7

Bp

137/6

Bp

137/5

Bp

137/4

Bp

137/3

Bp

137/1

Bp

137/2

Bp

47/1-3

RVI

140

drRVI 141

12

B

139

g

g

g

g

g

B



Województwo: Kujawsko-Pomorskie  
 Powiat: Nakielski  
 Gmina: Szubin  
 Wios: Zamość

Załącznik nr 3 do uchwały nr XXVIII/267/13  
 Rady Miejskiej w Szubinie  
 z dnia 14.12.2013 r.

**PRZEWODNICZĄCY**  
 Rady Miejskiej  
 mgr inż. Józef Sarnowski



Województwo: Kujawsko-Pomorskie  
 Powiat: Nakielski  
 Gmina: Szubin  
 Wsieć: Zamość

Załącznik nr ... do uchwały nr XX/.../...  
 Rady Miejskiej w Szubinie  
 z dnia ... 2001 r.

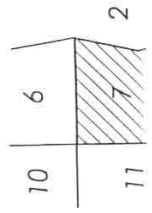
**PRZEWODNICZĄCY**  
 Rudy Mielkowski  
 mgr inż. Józef Sarnowski

Arkusze 8

BIURO GEODEZJI I TERENIC  
 w BYDGOSZCZ

Kierownik roboty  
 Krzysztof Czajka

Szkic arkuszy:



# MAPA EWIDENCYJNA 1:1000

1. Układ: Państwowy 1965
2. Materiały źródłowe: mapa zasadnicza, istniejąca mapa ewidencyjna, pomiary uzupełniające z państwowego zasobu geodezyjnego i kartograficznego

2. Materiały: ...

